



10, rue Ferdinand de Lesseps
CS 20059 - 33693 Mérignac cedex
Tél. 05 56 28 76 63
Fax : 05 56 28 69 76
contact@plebac.com
www.plebac.com

Affaire: **Construction du 3ème groupe scolaire à Saint Cyr
Sur Loire**
Dates : **20/12/2018**
Expéditeur: **Quentin de Faultrier - PLEBAC**

N° DOCUMENT		NOM Document																			
1	Reperage des zones concernees par la diffusion des poids/epaisseur de complexe			P.I	P.A																
2	Reperage couleur des éléments dus au Macro lot N°05																				
2	Reperage couleur des éléments dus au lot N°06 - Partie bardage + MOB ind.A																				
007-008	Principes de Bardage - Cassettes Allucobond																				
P - 008	Plans de Prototype																				
P - 008	Plans de Prototype ind B																				
P - 008	Plans de Prototype ind C																				
DOC-002	Avis Technique 2.2/14-1643-V1																				
DOC-002	DOCUMENTS TECHNIQUES																				
007-01	Plan de calepinage Cassettes ind A																				
007-02	Plan de calepinage ossatures cassettes ind A																				
008-01	BARDAGE - Coupes et détails verticaux ind A																				
008-02	BARDAGE - Coupes et détails horizontaux ind A																				
007	BARDAGE - Plans de Calepinage ind B																				
008	BARDAGE - Carnet de détails ind B																				
008	BARDAGE - Carnet de détails ind C																				
OB 01 A	PLAN MOB ZONE MATERNELLE + NDC																				
Certificat ACERMI n°08/018/540	Fiches Techniques																				
007-E	BARDAGE - Plans de Calepinage Elémentaire ind A																				
008-E	BARDAGE - Carnet de détails Elémentaire ind A																				
Certificat ACERMI n°10/016/640	Fiches Techniques																				
007-E	BARDAGE - Plans de Calepinage Elémentaire ind B																				
008-E	BARDAGE - Carnet de détails Elémentaire ind B																				
007-E	BARDAGE - Plans de Calepinage Elémentaire ind C																				
008-E	BARDAGE - Carnet de détails Elémentaire ind C																				

LEGENDE: P.I = Pour Info - P.A = Pour Approbation

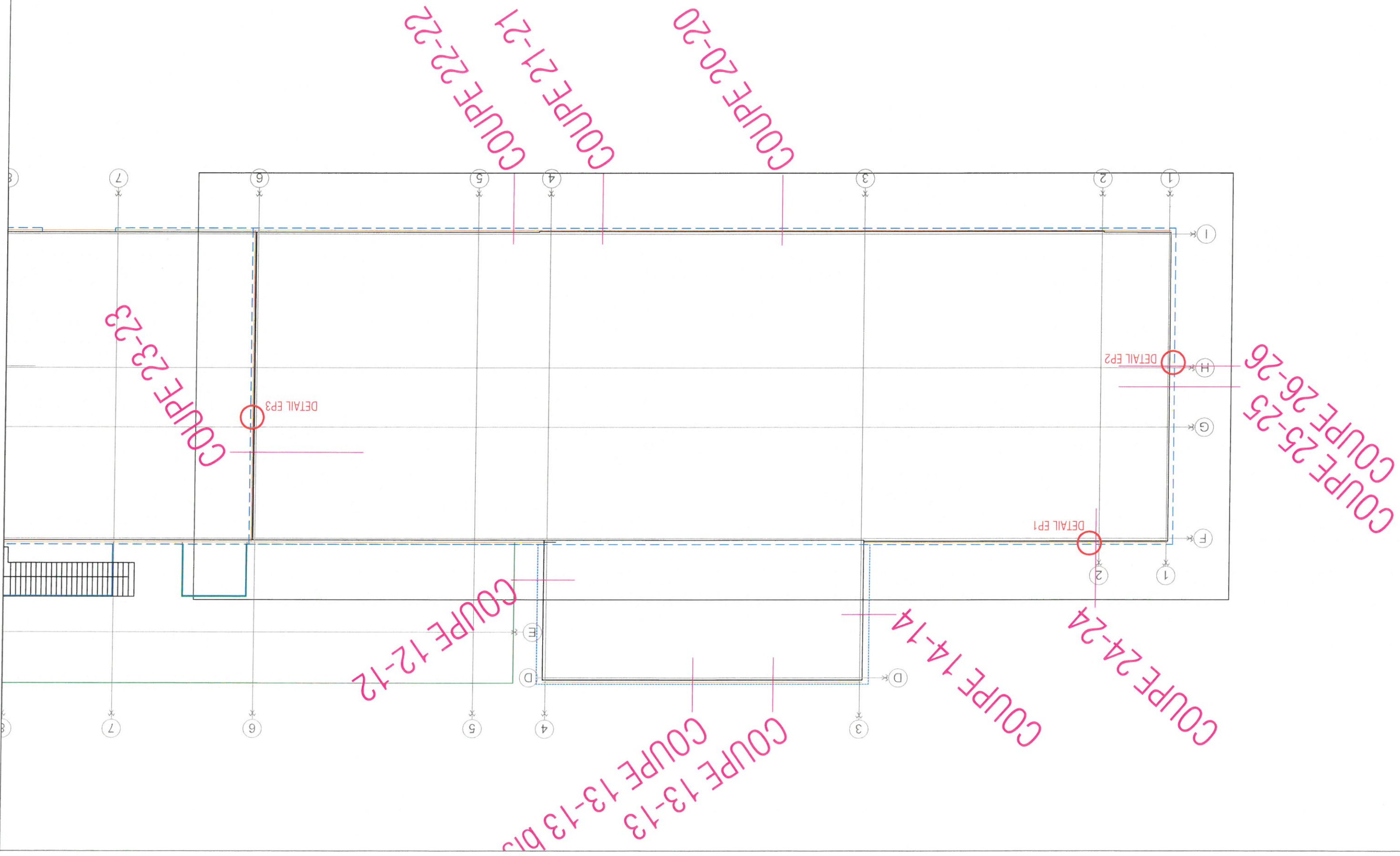
Traité le 25/02/2019 -

T / D / 01-0

Charlier
Désignation

ECOLIS St-Cyr-sur-Loire

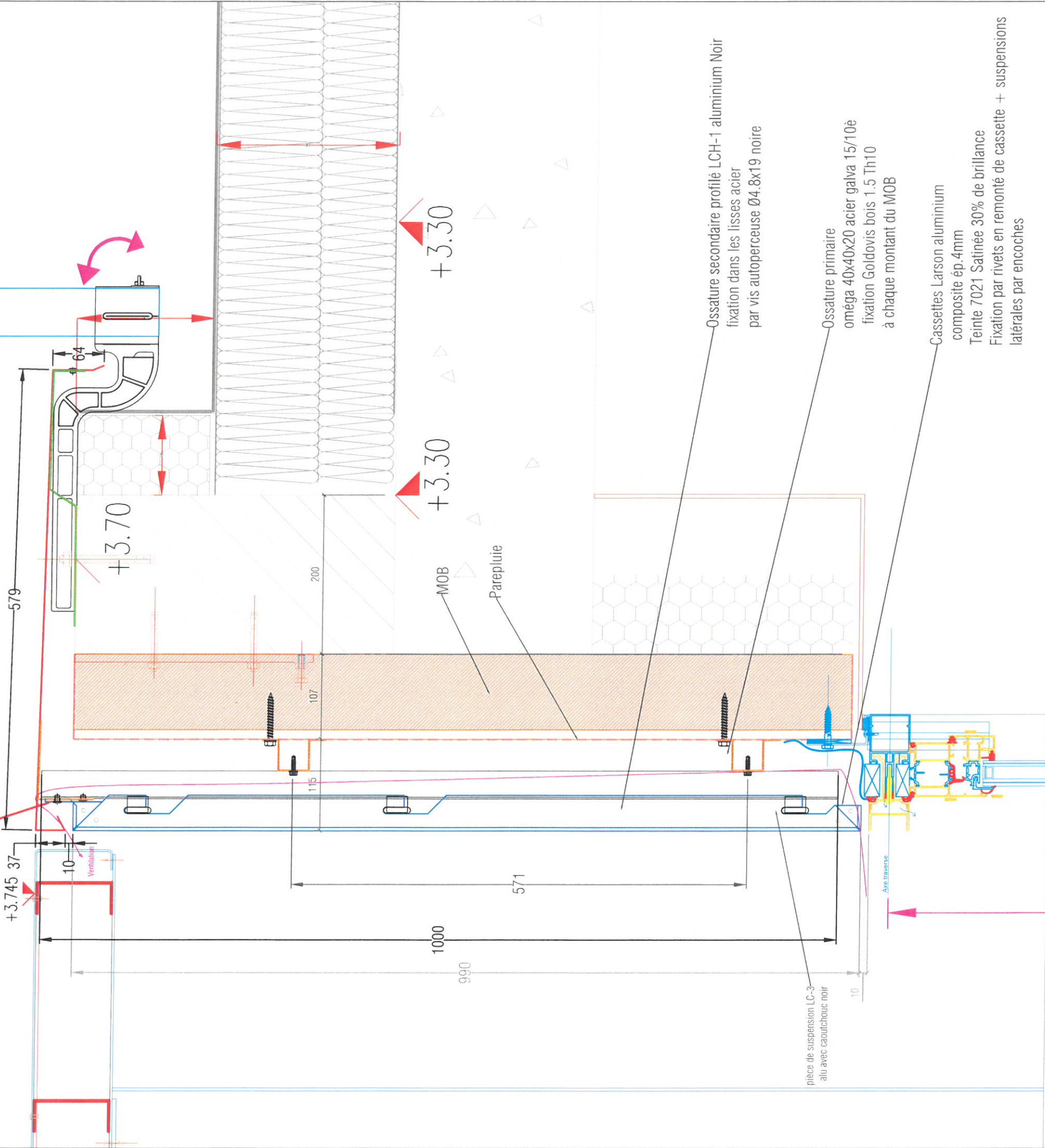
BARDAGE - Plan de repérage des coupes verticales et détails



Attention
pose possible uniquement
après la pose des consoles et couteaux
et avant le brise soleil

COUPE 13-13

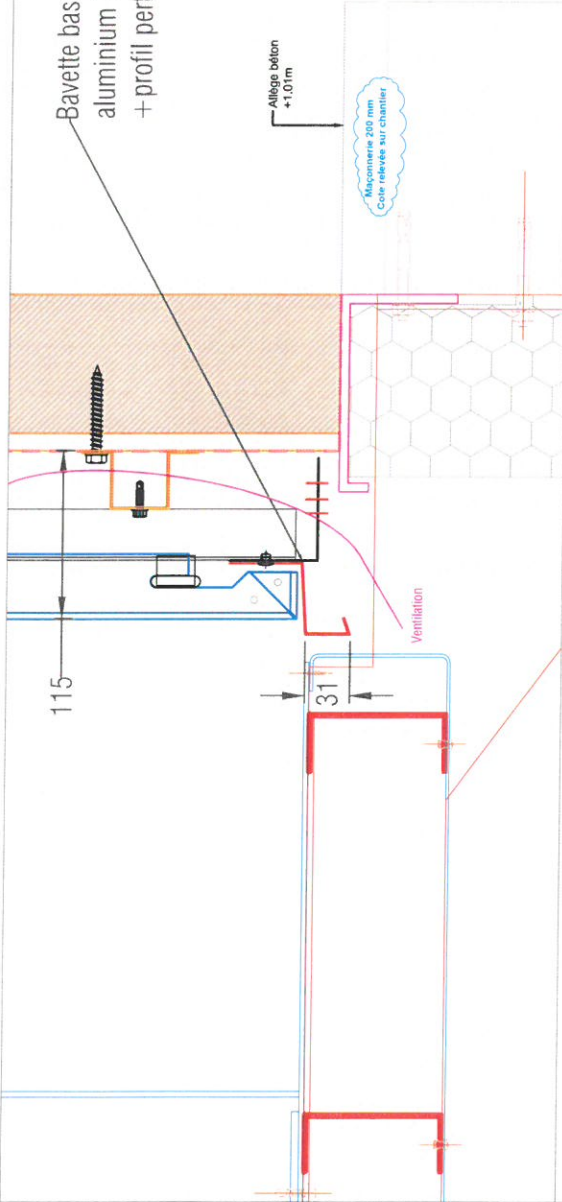
Echelle 1/5



Bavette basse alignée avec celles des menuiseries
aluminium laqué 10/10è RAL 7021
+ profil perforé aluminium 10/10è

COUPE 13-13 bis

Echelle 1/5



20

Chantier

ECOLES St-Cyr-sur-Loire

Désignation

BARDAGE - COUPE 13-13 et 13 bis



DATE : 20/12/2018

Phase

DESSINATEUR : IT

N° détail

EXE

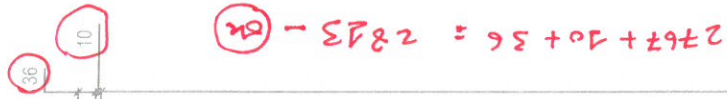
ind

C

N° Chantier

1556

1/15



PLÉBAC
La façade sur mesure

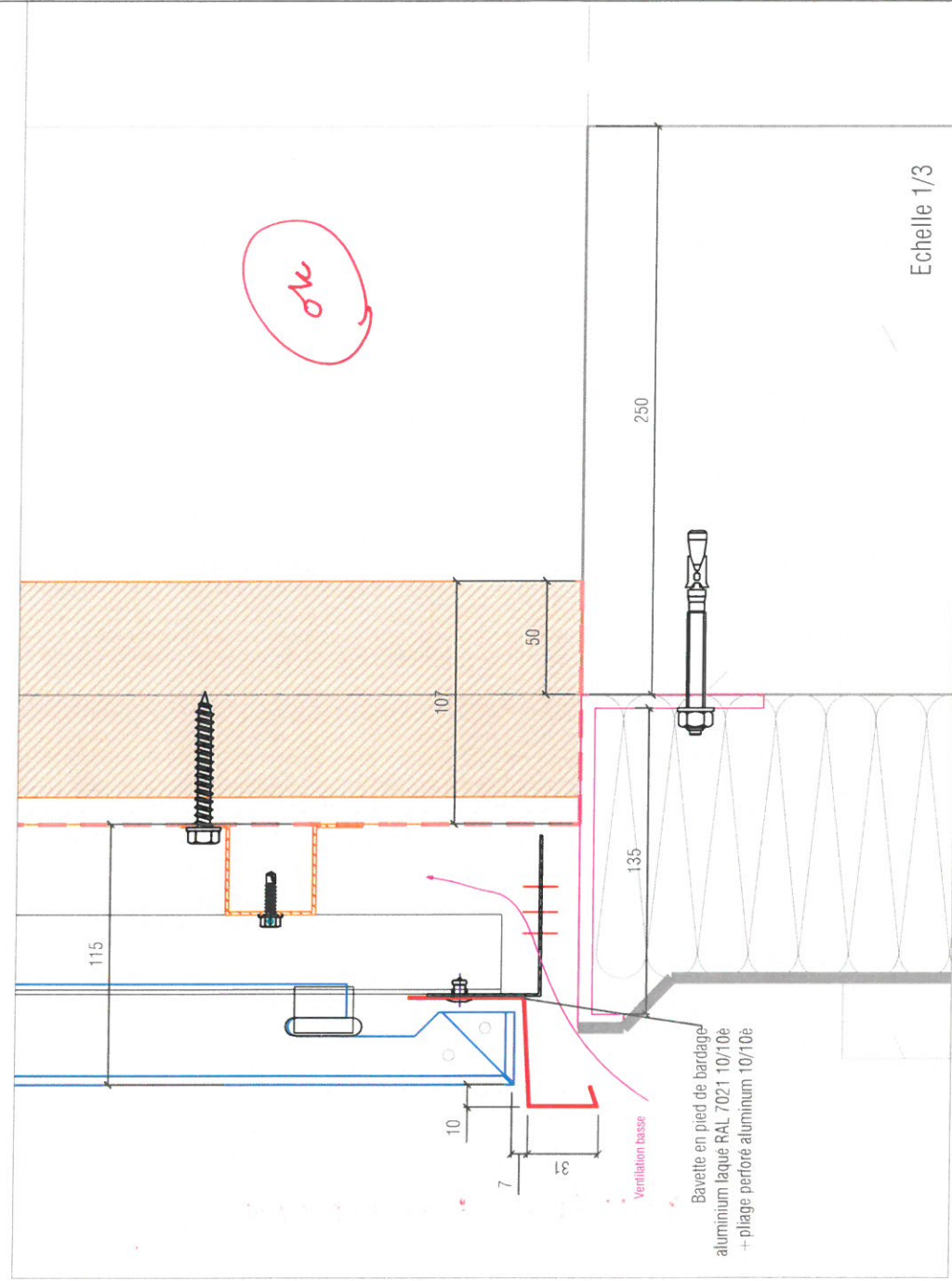
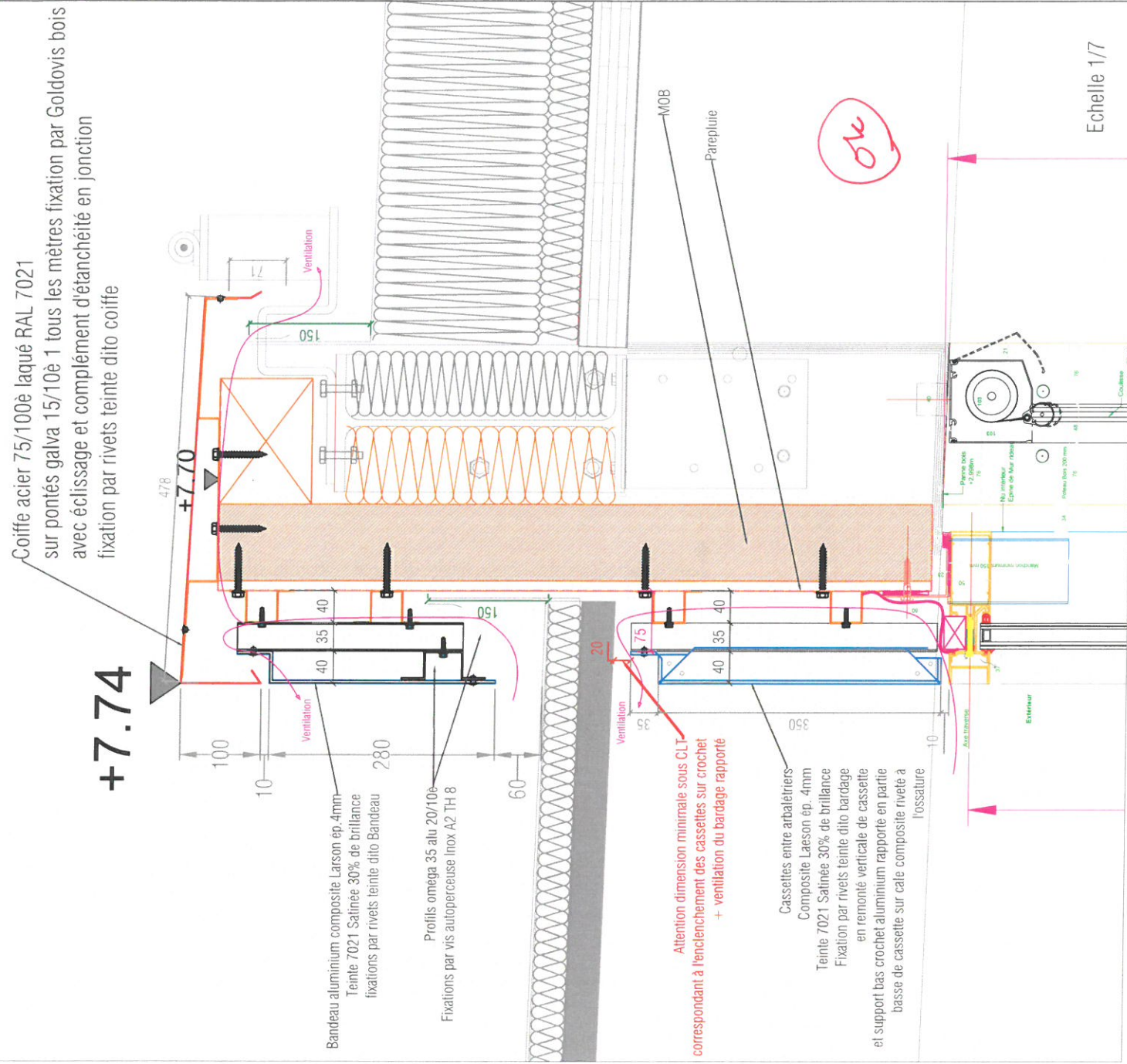
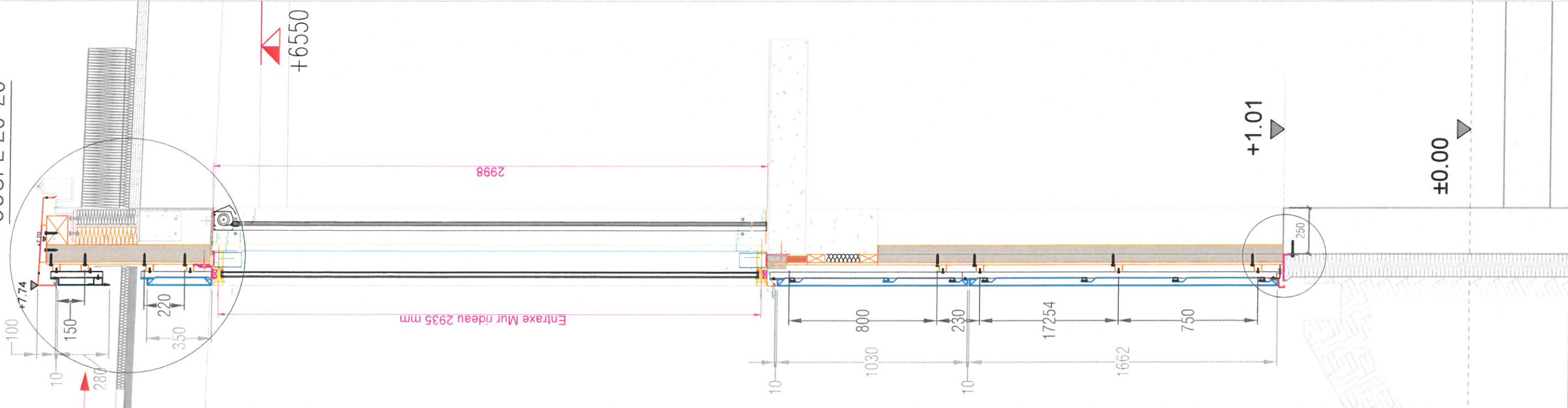
DESSINATEUR · IT

008-E-03

3

1556

COUPE 20-20




Chantier

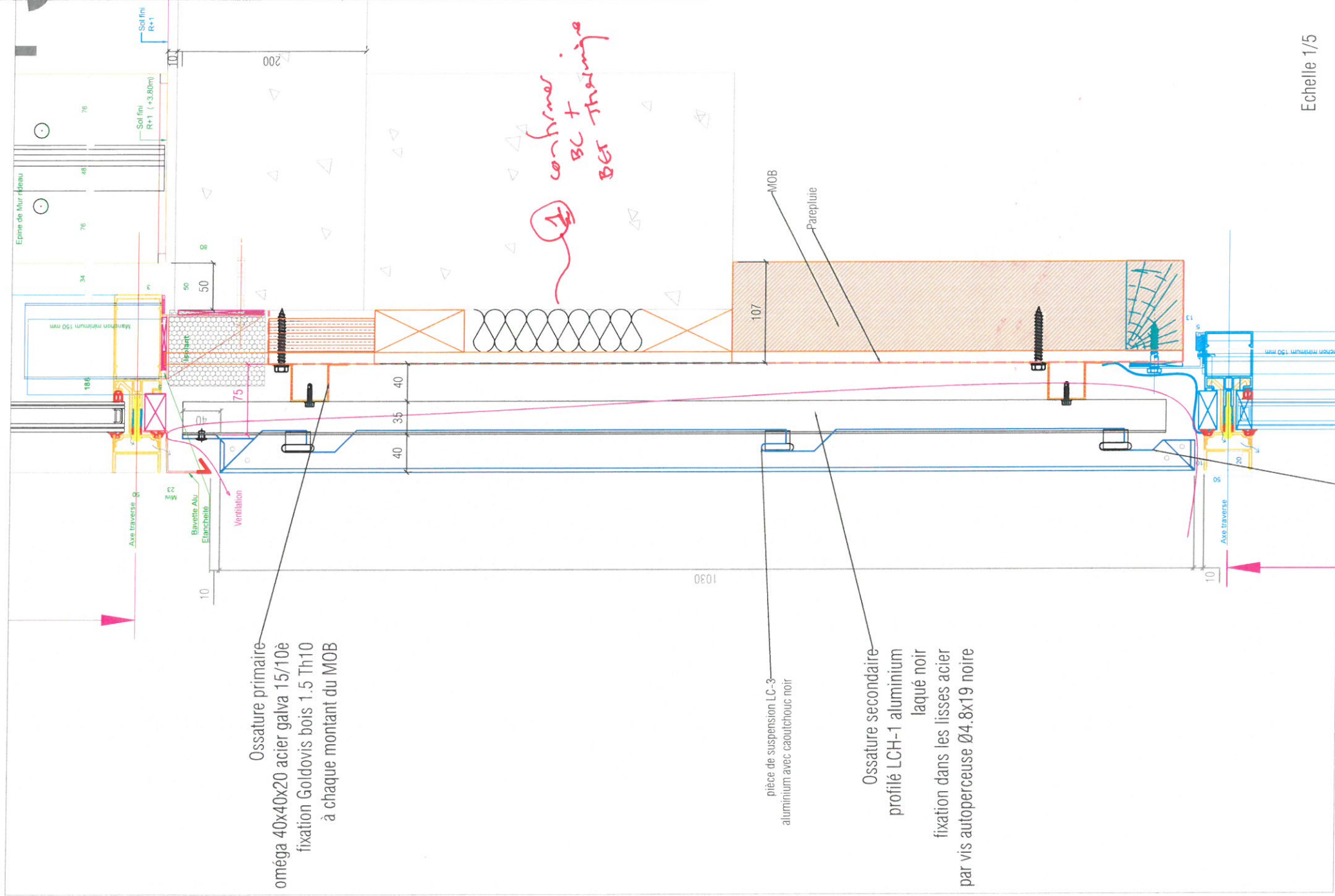
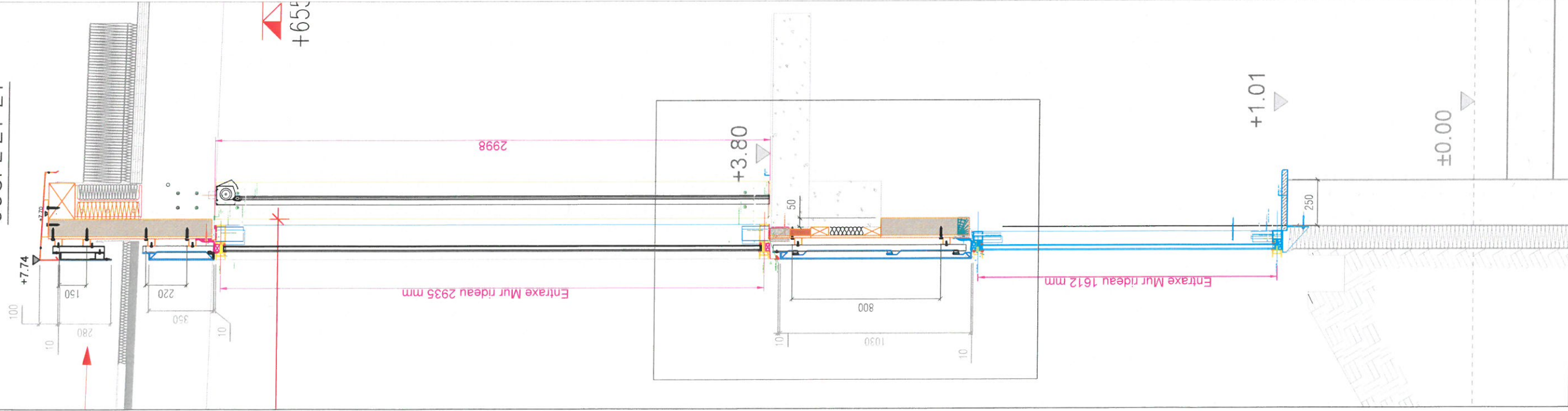
ECOLES St-Cyr-sur-Loire

Désignation

BARDAGE - COUPE 20-20 et détails

 La façade sur mesure	DATE : 20/12/2018	Phase	N° détail	ind	N° Chantier
	DESSINATEUR : IT	EXE	008-E-04	C	1556

COUPE 21-21



Echelle 1/5

Ossature primaire
oméga 40x40x20 acier galva 15/10è
fixation Goldovis bois 1.5 Th10
à chaque montant du MOB

pièce de suspension LC-3
aluminium avec caoutchouc noir

Ossature secondaire
profilé LCH-1 aluminium
laqué noir
fixation dans les lisses acier
par vis autoperceuse Ø4,8x19 noire

Cassettes Larson aluminium
composite ép.4mm
Teinte 7021 Satinée 30% de brillance
Fixation par rivets en remonté de cassette + suspensions
latérales par encoches

Chantier

ECOLES St-Cyr-sur-Loire

Désignation

BARDAGE - COUPE 21-21 et détails



DATE : 20/12/2018

Phase

DESSINATEUR : IT

N° détail

008-E-05

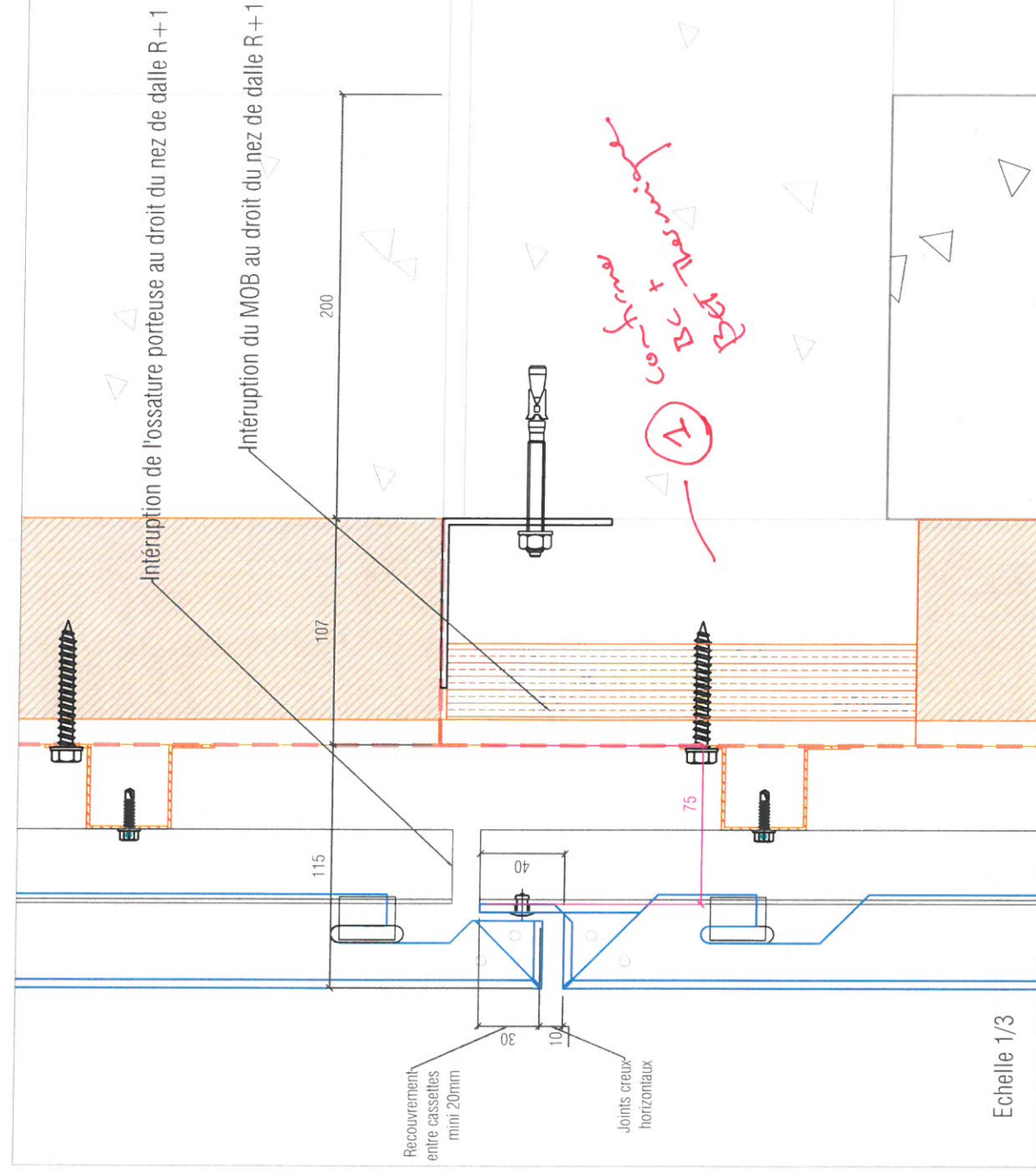
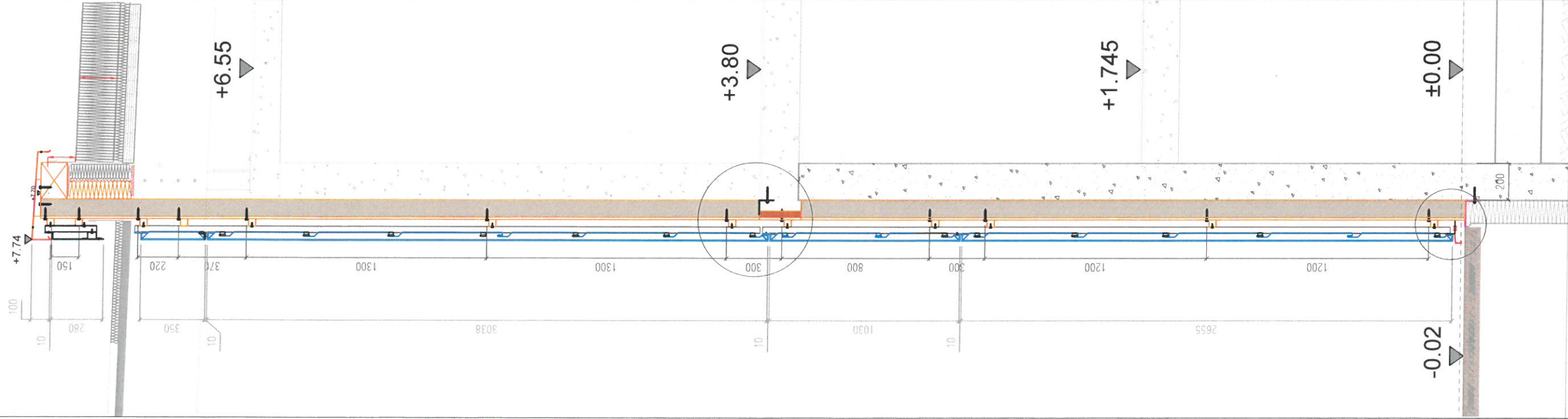
ind.

C

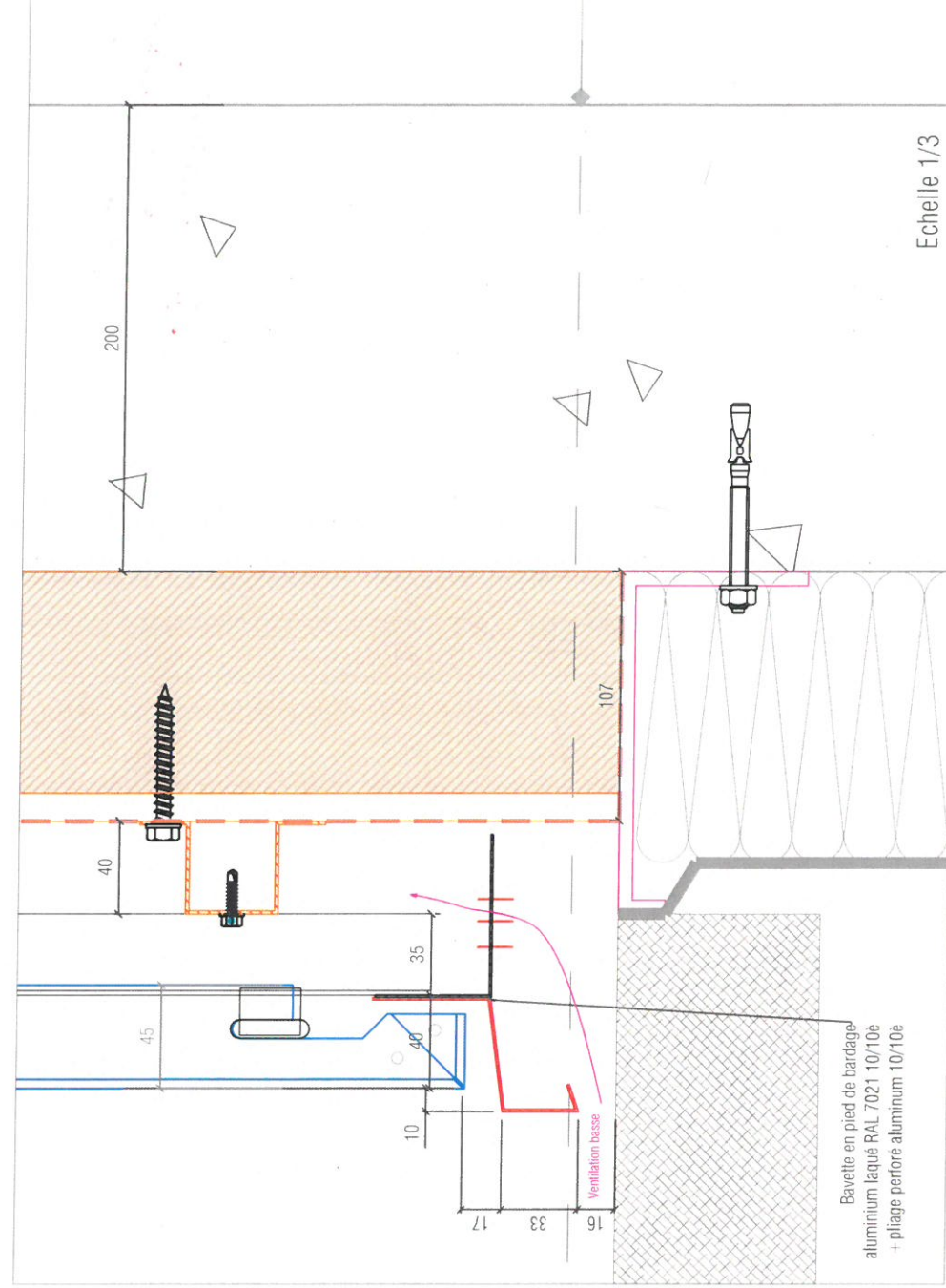
N° Chantier

1556

COUPE 22-22



Echelle 1/3



Echelle 1/3

Chantier

ECOLES St-Cyr-sur-Loire

Désignation

BARDAGE - COUPE 22-22 et détails



DATE : 20/12/2018

Phase

EXE

N° détail

008-E-06

ind.

C

N° Chantier

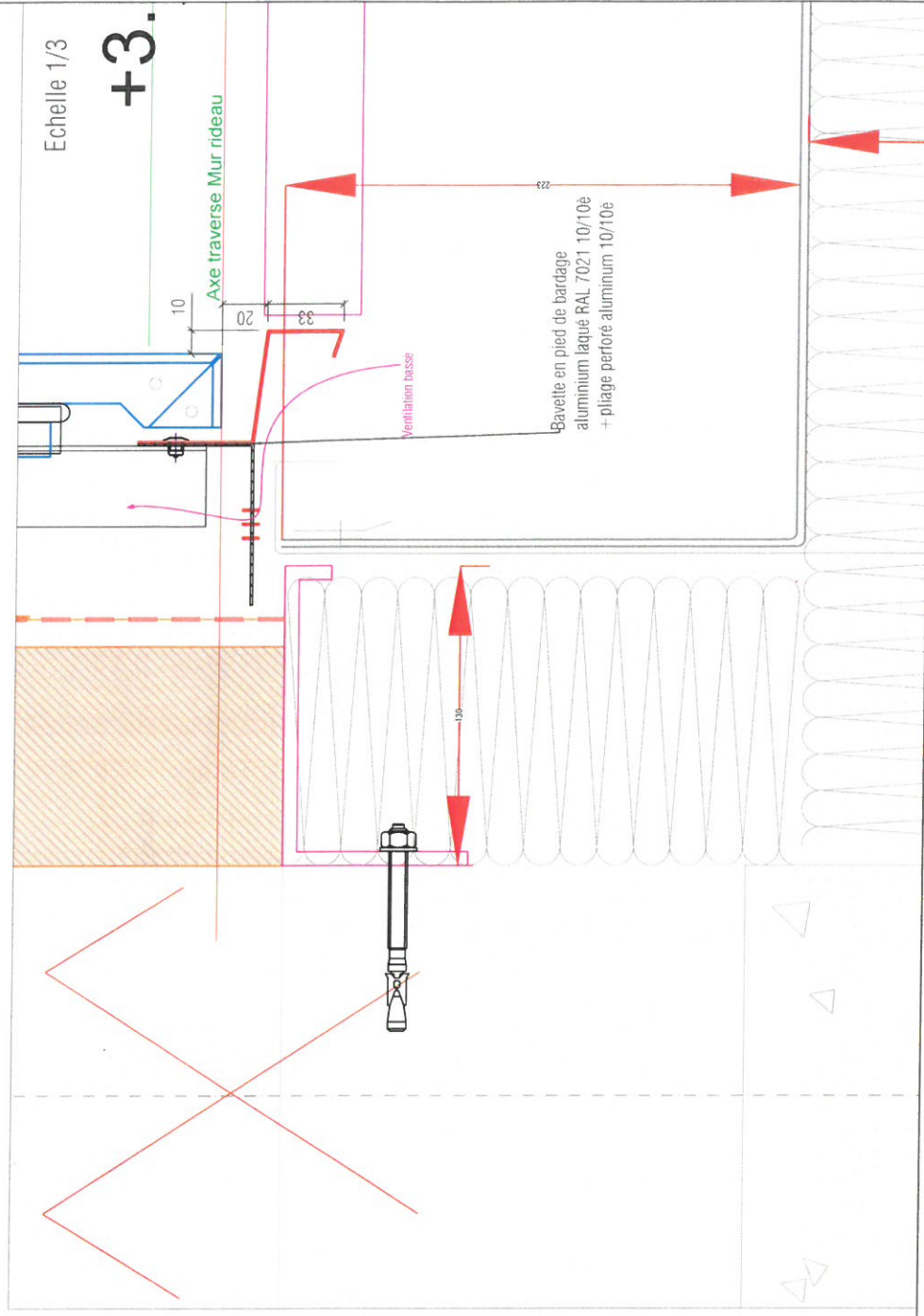
1556

1/15

352



Echelle 1/3

 $3 +$ 

Designation

Phase

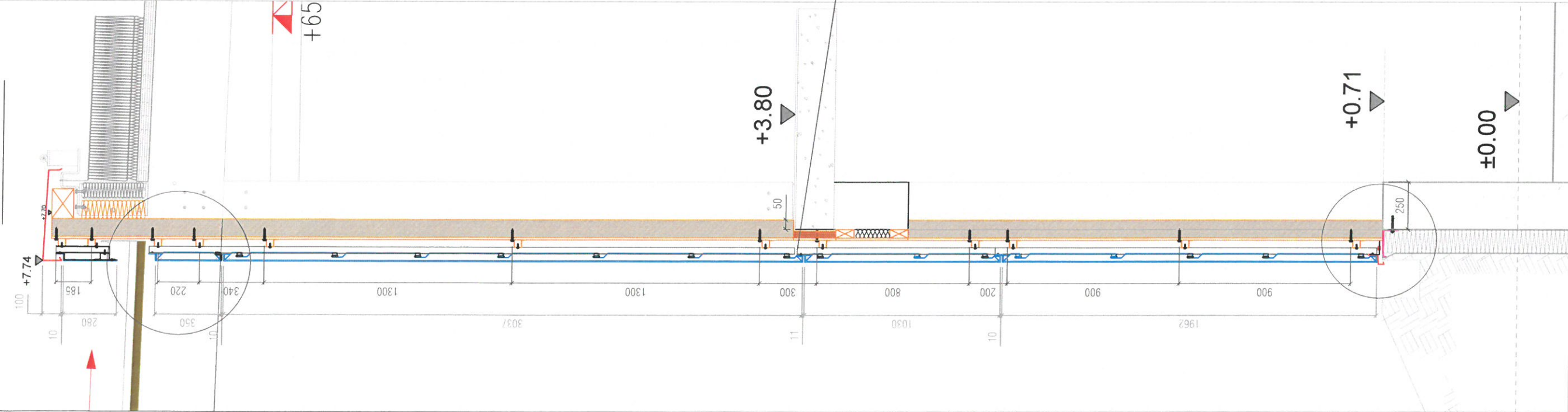
008-E-07

C

1556



COUPE 24-24



Technical drawing of a roof assembly cross-section. The drawing shows a blue structural frame with a central section labeled '115' and side sections labeled '45'. The total width is '350'. The height of the central section is '75'. A red line indicates a 'Ventilation' path. A brown hatched area represents insulation. A red dashed line is shown above the insulation. A red circle with the number '20' is located near the ventilation path. A red circle with the number '10' is located near the bottom right corner. A red circle with the number '20' is located near the bottom right corner. A red circle with the number '20' is located near the bottom right corner.

Annotations:

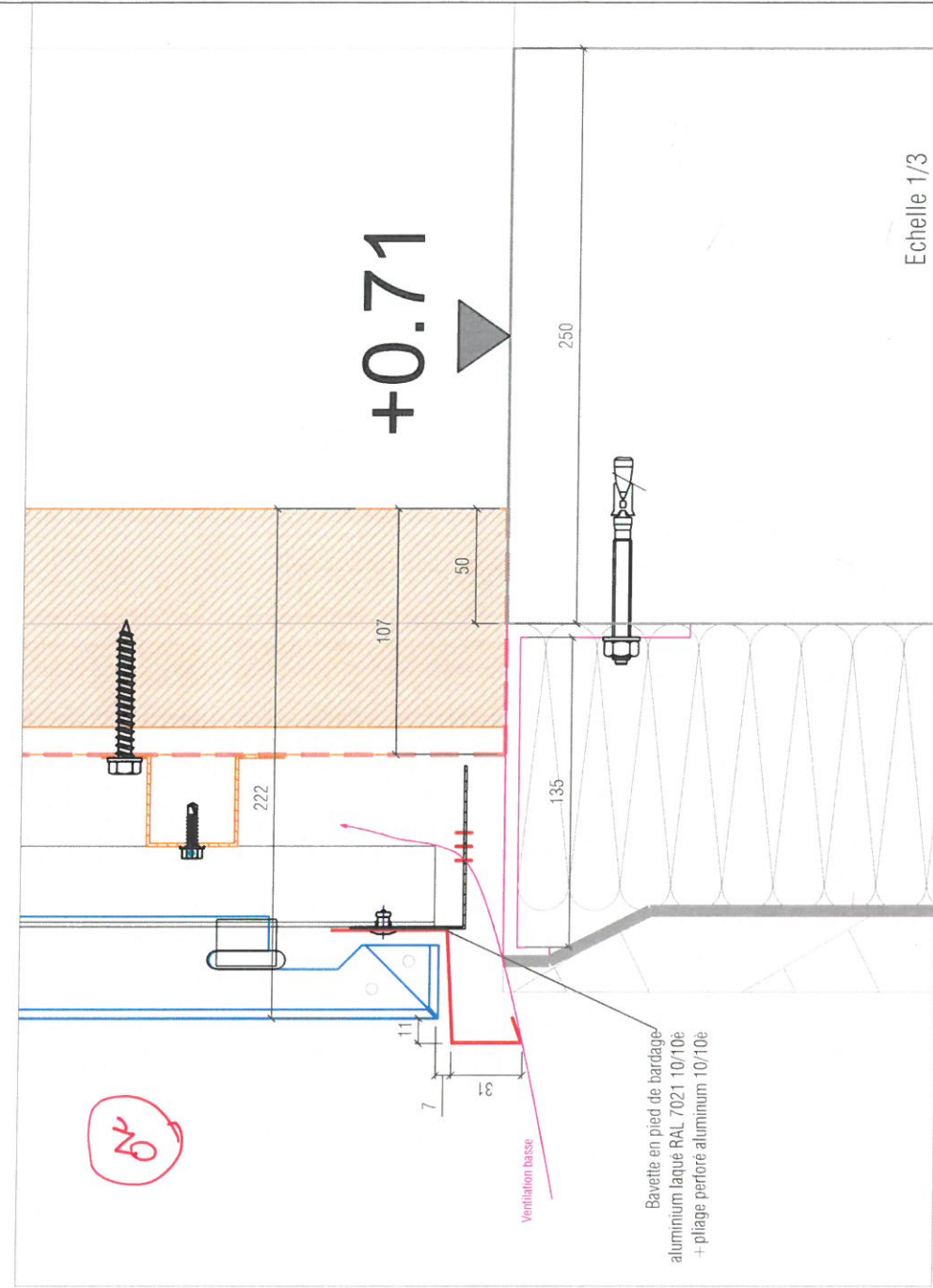
- Cassettes entre arbalétriers
- Composite Larson 4mm
- Teinte 7021 Satinee 30% de brillance
- Fixation par rivets teinte dito bardage
- en remonte verticale de cassette
- et support bas crochet aluminium rapporté en partie basse de cassette

Dimensions:

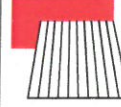
- 350
- 115
- 45
- 75
- 20
- 10

Scale: Echelle 1/3

- Interruption de l'ossature porteuse au droit du nez de dalle R+1



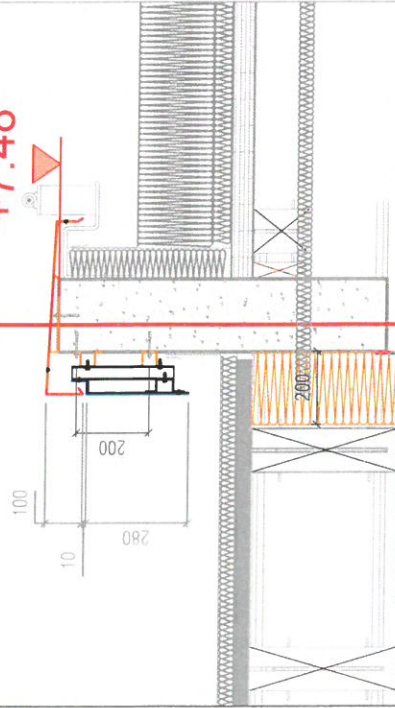
±0.00

	Chantier									
	ECOLES St-Cyr-sur-Loire									
	Designation									
	BARDAGE - COUPE 24-24 et détails									
		Phase		EXE	N° détail	ind.	N° Chantier			
		DATE : 20/12/2018								
			DESSINATEUR : IT							
					008-E-08	C	1556			

COUPE 25-25

Echelle 1/20

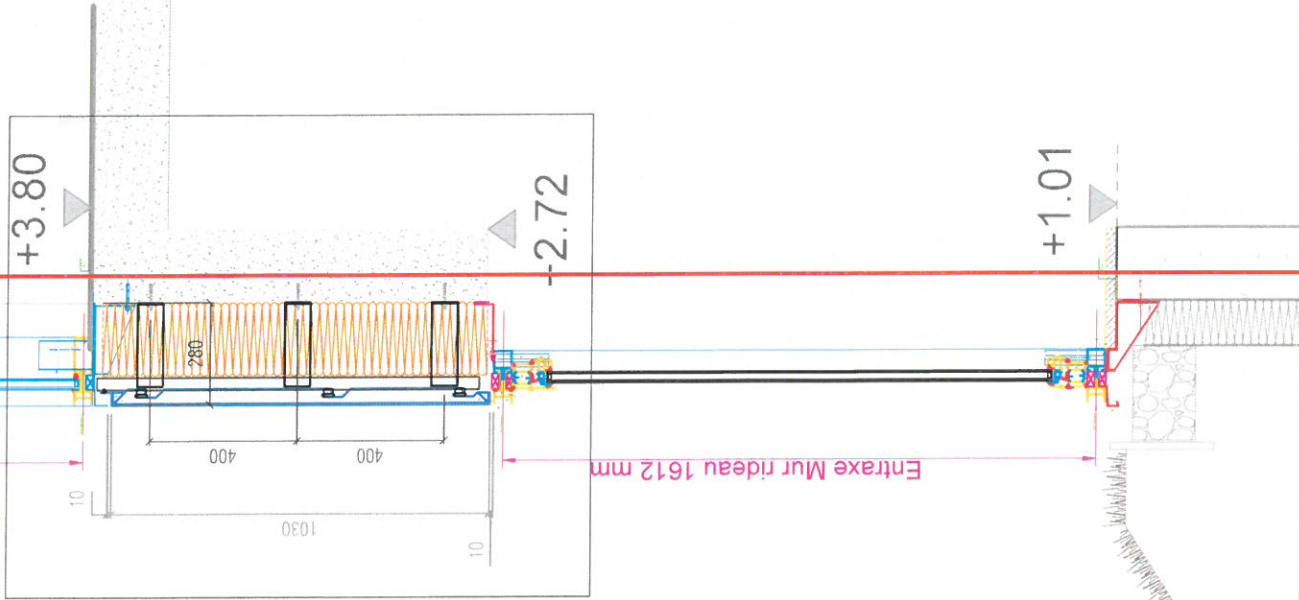
+7.48



+6549

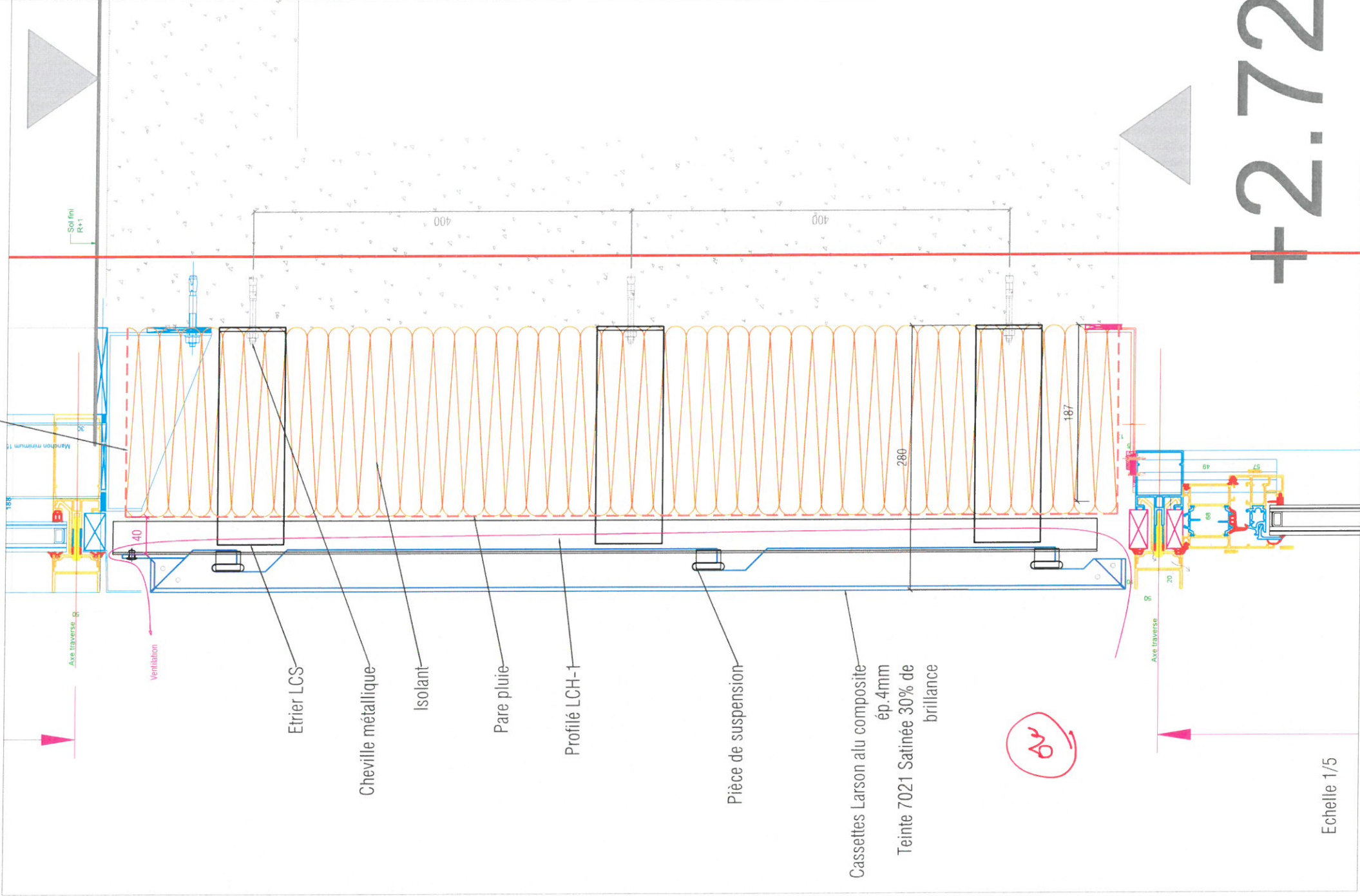
Entraxe Mur rideau 2696 mm

Cote réservation 2785 mm



Entraxe Mur rideau 1612 mm

BARDAGE Pose sur béton en zone sismique:
Isolant Laine de verre semi-rigide 200mm
R = 6.25m².K/W
Parepluie
Etriers LCS longueur
Profilé LCH-1
Cassettes aluminium composite Larson ép.4mm
Teinte 7021 Satinée 30% de brillance
Suspension + rivetage en remontée verticale haute
de cassette



Etrier LCS

Cheville métallique

Isolant

Pare pluie

Profilé LCH-1

Pièce de suspension

Cassettes Larson alu composite
ép.4mm
Teinte 7021 Satinée 30% de
brillance

Echelle 1/5

Chantier

ECOLES St-Cyr-sur-Loire

Désignation

BARDAGE - COUPE 25-25 et détails



DATE : 20/12/2018

Phase

DESSINATEUR : IT

EXE

N° détail

008-E-09

ind.

C

N° Chantier

1556

Echelle 1/20



+6.585

IPE 360

$$+ 3.80$$

+1.01



Attention dimension minimale sous arbalétrier pour suspension des cassettes

Ventilation

Plage suivant la pente-
donne par l'arbalétrier

Plage acier laqué 75/100è R

Cassette pignon-
hauteur constante
1 longueur par trame de 1200



aluminium laqué RAL 7021 10/10è
+ pliage perforé aluminium 10/10è

Ventilation basse

ÉCOLES St-Cyr-sur-Loire

BARDAGE - COUPE 26-26 et détails

DATE : 20/12/2018

Phase

EXF

N° détail

N° détail
008-E-10

ind.

N° Chantier	
-------------	--

PLEBAC
La façade sur mesure

PLEBAC
La façade sur mesure

1556

+7.74

DETAIL EP1

Echelle 1/3

4/8

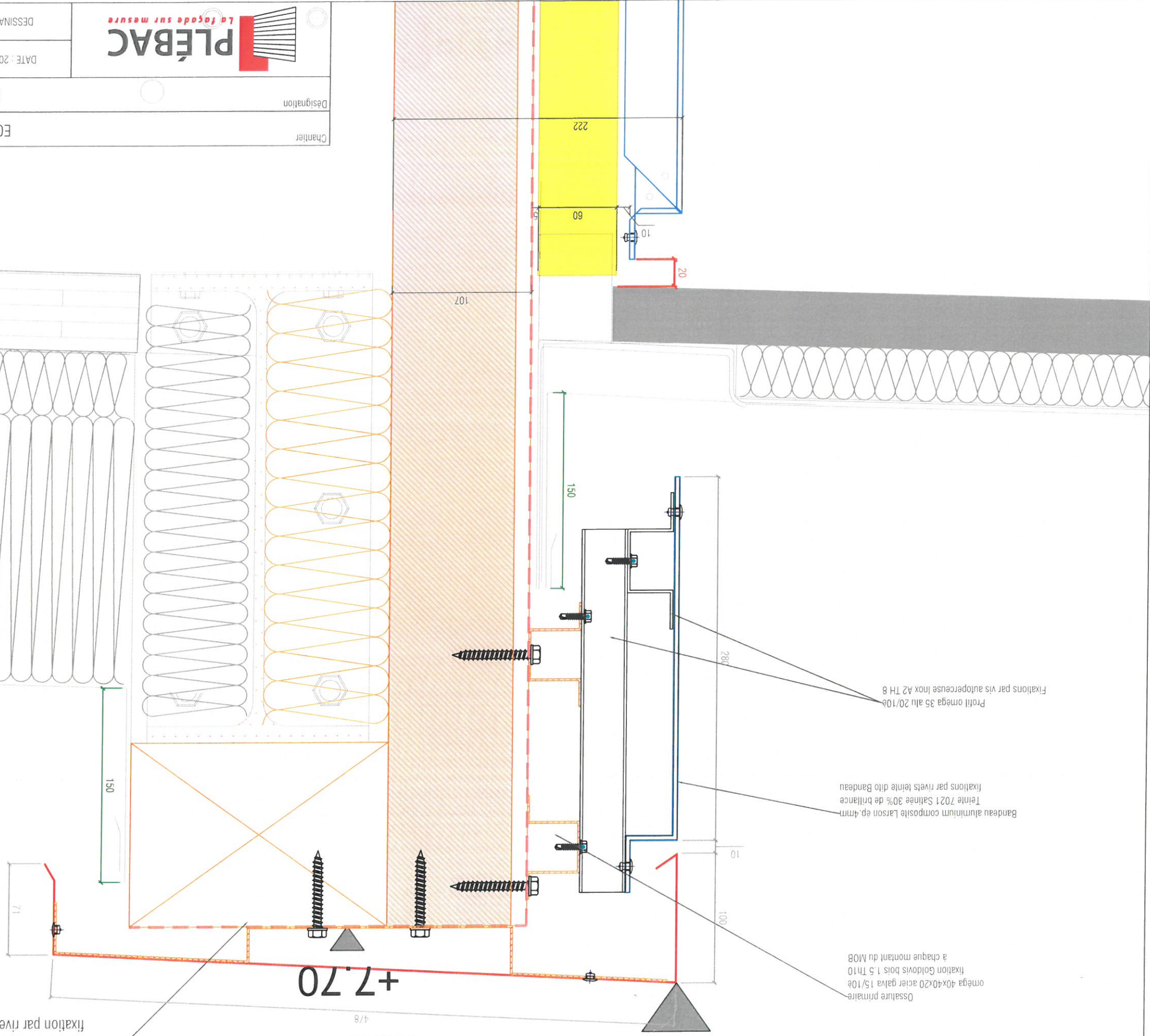
+7.70

Coiffe acier 75/100è laqué RAL 7021
sur pontés galva 15/10è 1 tous les mètres fixation par Goldovis bois
avec éclissage et complément d'étanchéité en jonction
fixation par rivets teinte dito coiffe

Ossature primaire
oméga 40x40x20 acier galva 15/10è
fixation Goldovis bois 1.5 Th10
à chaque montant du MOB

Bandeau aluminium composite Larson ép. 4mm
Teinte 7021 Satinée 30% de brillance
fixations par rivets teinte dito Bandeau

Profil omega 35 alu 20/10è
Fixations par vis autoperceuse inox A2 Th 8



20

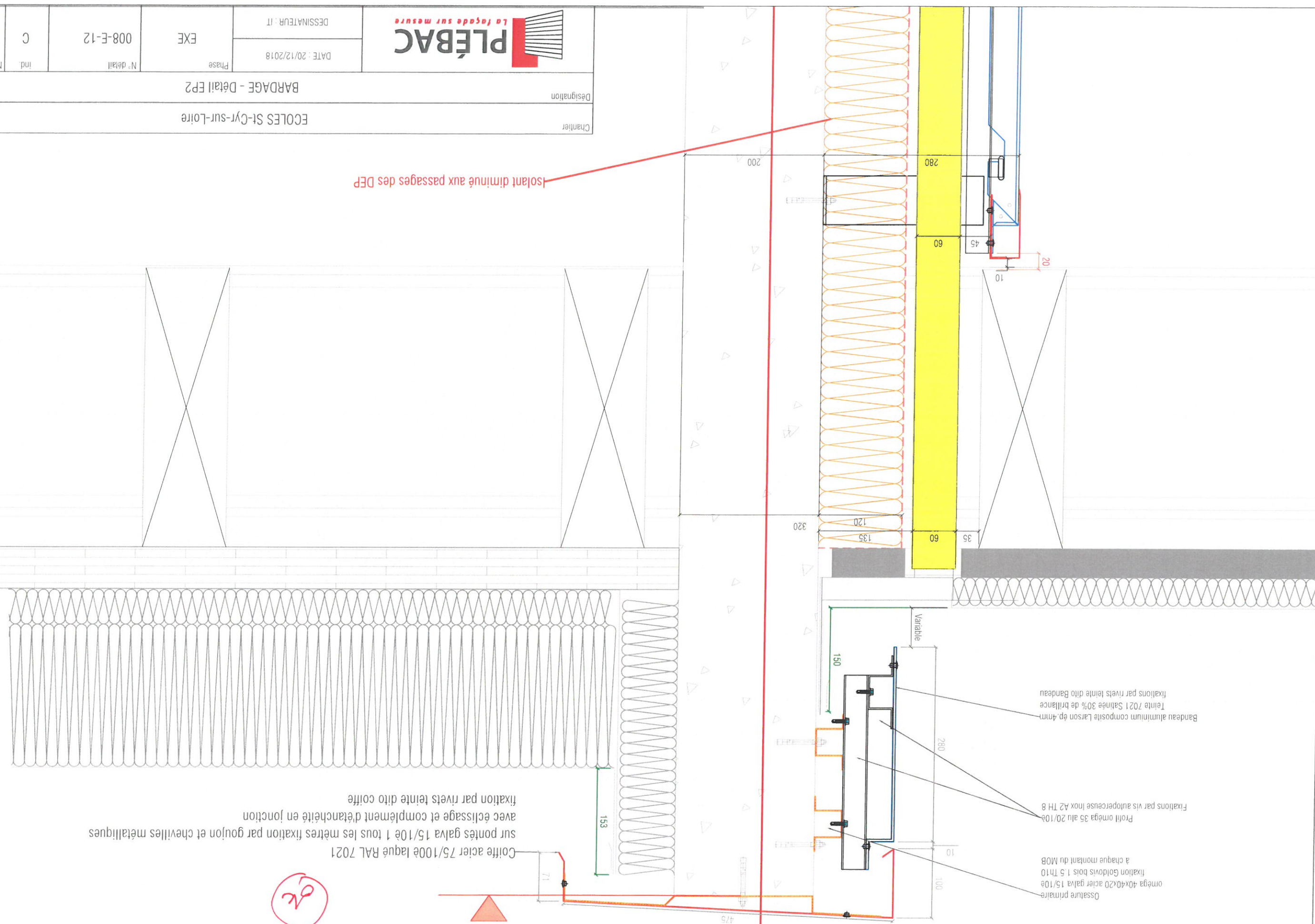
Chantier	ECOLES St-Cyr-sur-Loire
Désignation	BARDAGE - Détail EP1
DATE : 20/12/2018	DESSINATEUR : IT
Phase	EXE
N° détail	008-E-11
ind.	C
N° Chantier	1556



DETAIL EP2

Variable

Echelle 1/5



Chantier	ECOLES St-Cyr-sur-Loire				
	BARDAGE - Détail EP2				
Désignation	Phase				
	EXE				
DATE : 20/12/2018	N° détail				
	008-E-12				
DESSINATEUR : JT	ind.				
	C				
La façade sur mesure	N° Chantier				
	1556				

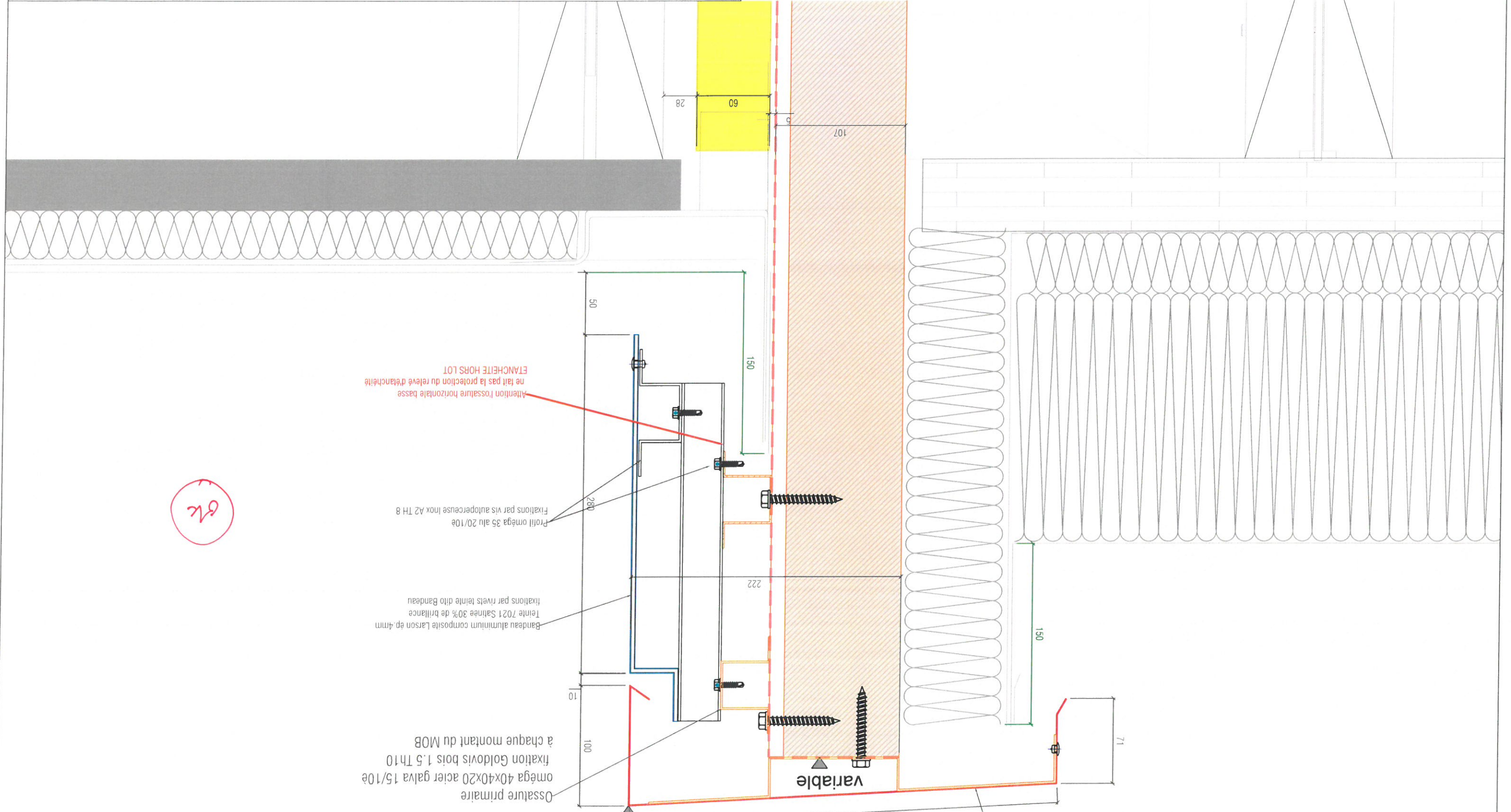
Coiffe acier 75/100e laqué RAL 7021
sur pontes galva 15/10e 1 tous les mètres fixation par Goldovis bois
avec éclissage et complètement d'étanchéité en jonction
fixation par rivets teinte dito coiffe

DETAIL EP3

Variable

Echelle 1/3
352

Ossature primaire
oméga 40x40x20 acier galva 15/10e
à chaque montant du MOB
fixation Goldovis bois 1.5 Th10
Bandeau aluminium composite Larson ép.4mm
Teinte 7021 Satinée 30% de brillance
fixations par rivets teinte dito Bandeau
Profil oméga 35 alu 20/10e
Fixations par vis autoperceuse Inox A2 TH 8
280
150
50
Attention l'ossature horizontale basse
ne fait pas la protection du relevé d'étanchéité
ETANCHEITE HORS LOT



Chantier	ECOLES St-Cyr-sur-Loire				
	BARDAGE - Détail EP3				
Designation	Phase				
	EXE				
N° détail	N° détail				
	008-E-13				
Ind.	Ind.				
	C				
N° Chantier	N° Chantier				
	1556				



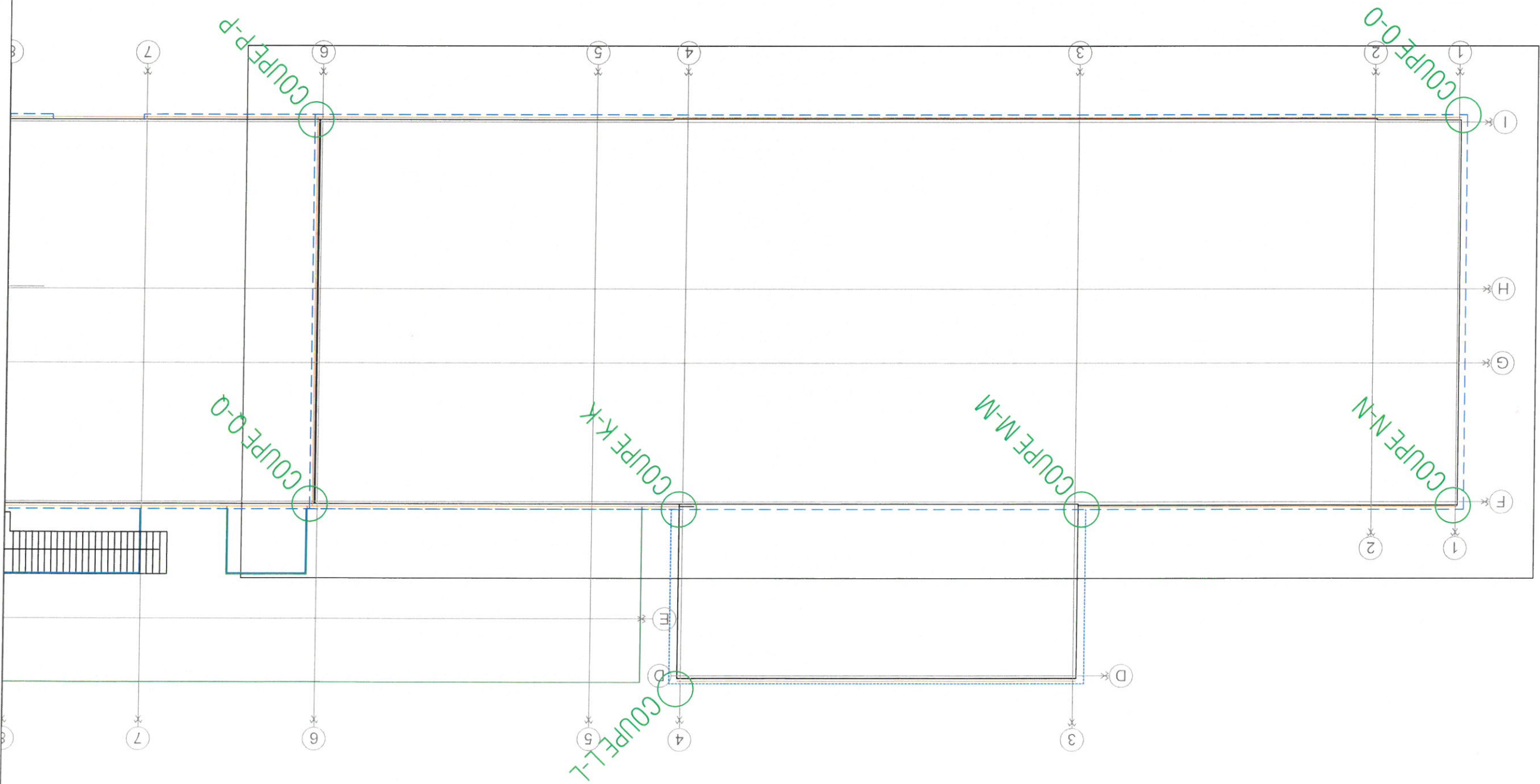
DESSINATEUR : IT
DATE : 20/12/2018

Désignation

BARDAGE - Plan de repérage des coupes horizontales

Chantier

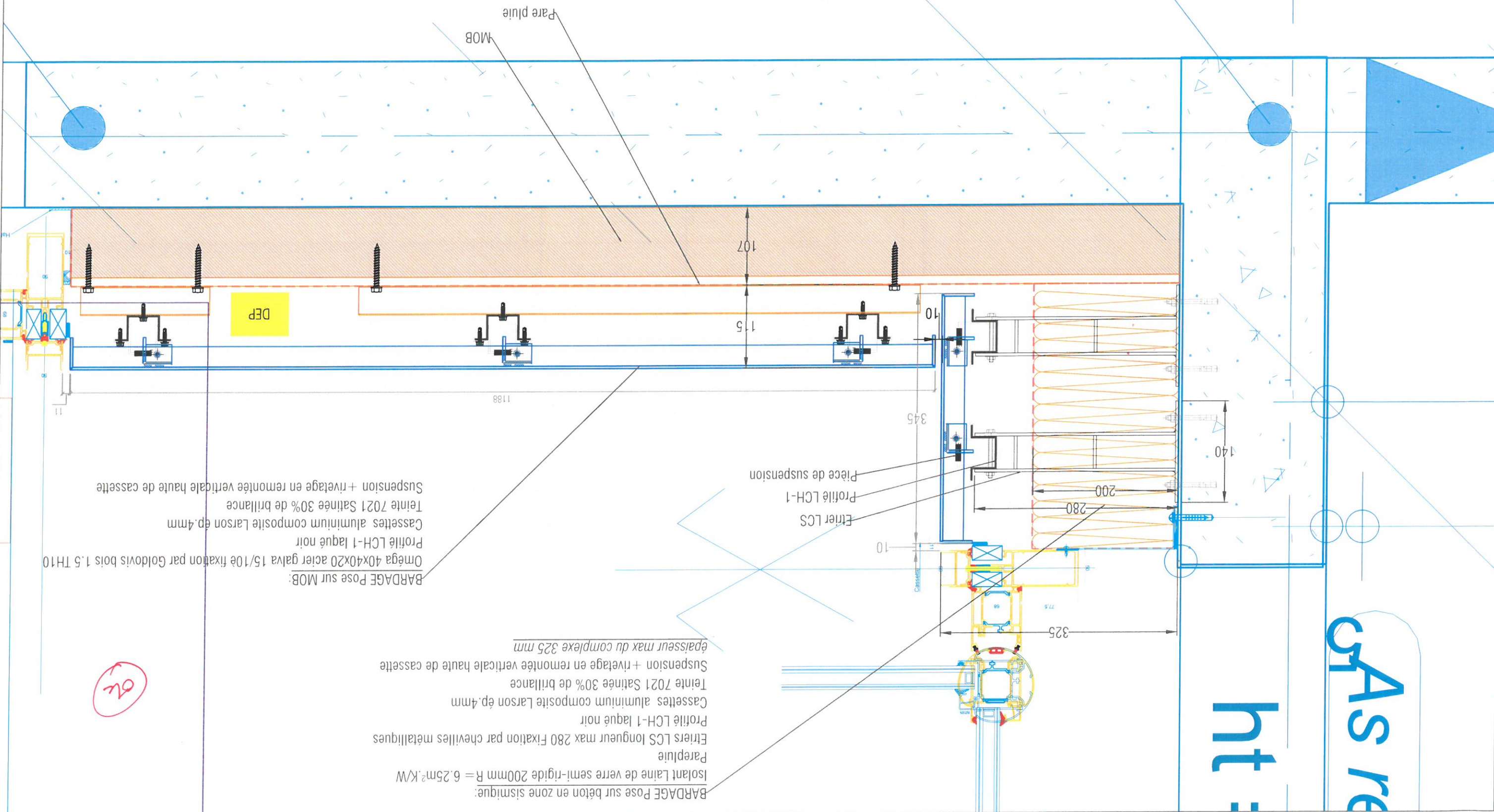
ECOLIS St-Cyr-sur-Loire



Chantier	ECOLES St-Cyr-sur-Loire	Désignation	BARDAGE - COUPE K-K	Phase	DATE : 20/12/2018	DESSINATEUR : IT	EXE	N° détail	008-E -14	ind.	C	N° Chantier	1556

COUPE K-K

Echelle 1/5



COUPE L-L

Echelle 1/5



DESIGNATEUR : IT
DATE : 20/12/2018

Phase
EXE
N° détail
008-E-15

ind
C

N° Chantier
1556

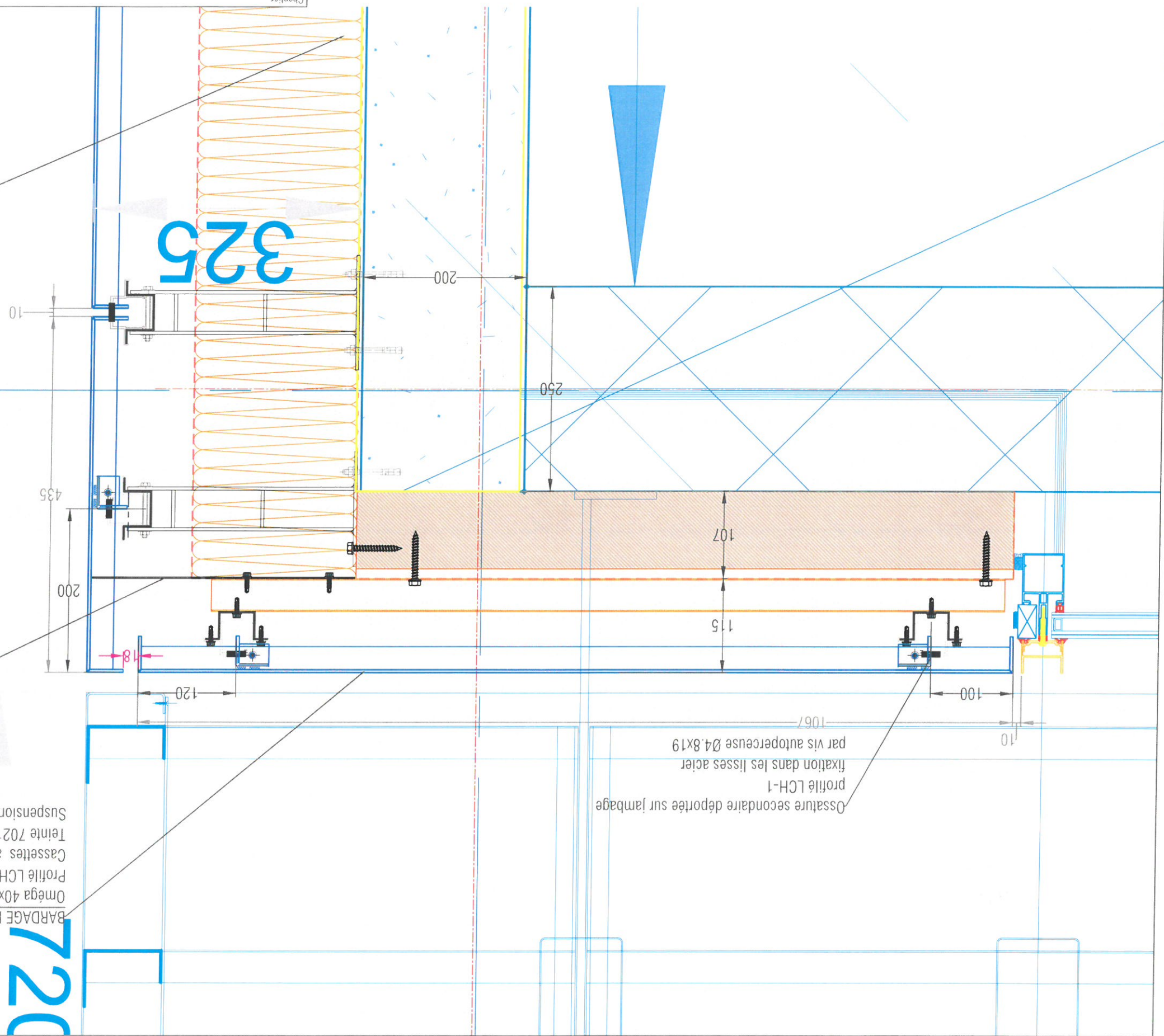
Chantier
ECOLES St-Cyr-sur-Loire
Désignation
BARDAGE - COUPE L-L

BARDAGE Pose sur béton en zone sismique:
Isolant Laine de verre semi-rigide 200mm R = 6,25m².K/W
Parepluie
Etriers LCS longueur max 280 Fixation par chevilles métalliques
Profilé LCH-1 laqué noir
Cassettes aluminium composite Larson ép.4mm
Teinte 7021 Satinée 30% de brillance
Suspension + rivetage en remontée verticale haute de cassette
épaisseur max du complexe 325 mm

BARDAGE Pose sur MOB:
Oméga 40x40x20 acier galva 15/10é fixation par Goldovis bois 1.5 TH10
Profilé LCH-1 laqué noir
Cassettes aluminium composite Larson ép.4mm
Teinte 7021 Satinée 30% de brillance
Suspension + rivetage en remontée verticale haute de cassette

Compartmentage de la lame d'air
tôle d'acier galvanisé Z 275 toute hauteur

Ossature secondaire déportée sur jambage
profilé LCH-1
fixation dans les lisses acier
par vis autoperceuse Ø4.8x19



COUPE M-M

Echelle 1/5

allège As = +0.71m

ECOLES St-Cyr-sur-Loire

BARDAGE - COUPE M-M

Désignation

Chantier

PLÉBAC
La façade sur mesure

DESSINATEUR : IT

DATE : 20/12/2018

EXE

008-E-16

C

1556

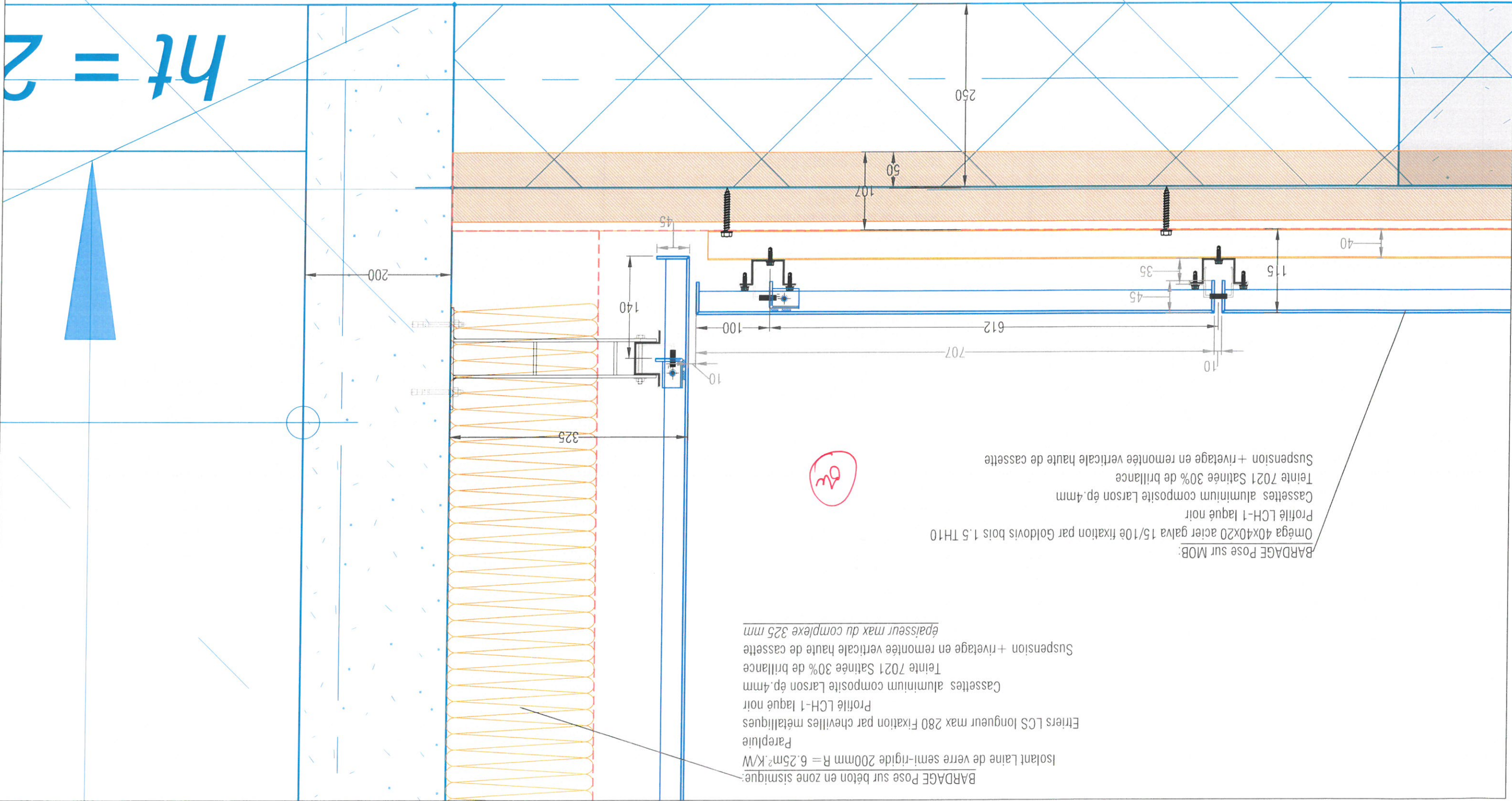
Phase

N° détail

Ind.

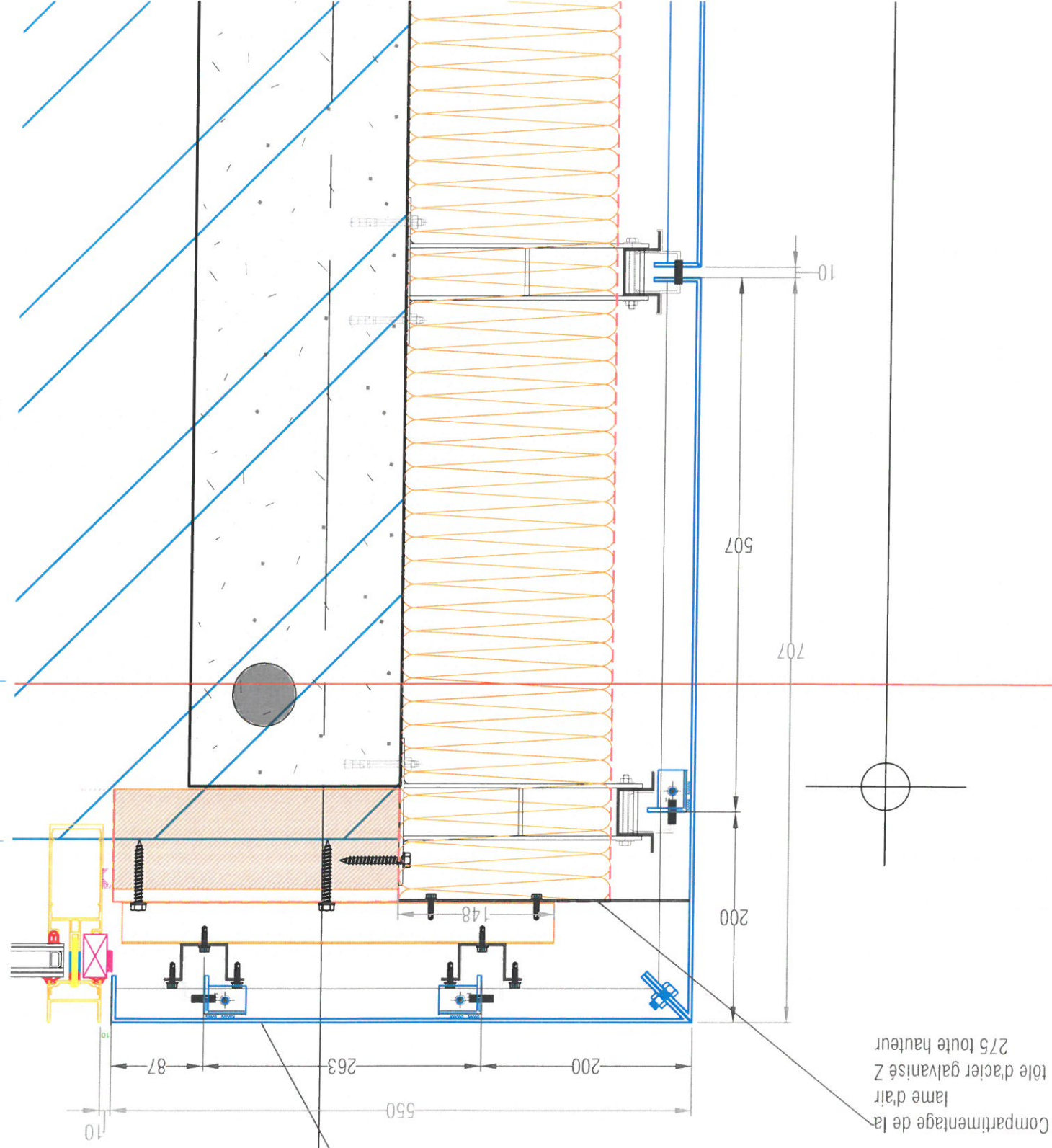
N° Chantier

ht = 2



COUPE N-N

Echelle 1/5



Niveau R+1

BARDAGE Pose sur MOB.
Omega 40x40x20 acier galva 15/10e fixation par Goldovis bois 1.5 TH10
Profilé LCH-1 laqué noir
Cassette d'angle aluminium composite Larson ép. 4mm
Teinte 7021 Satinée 30% de brillance
Suspension + rivetage en remontée verticale haute de cassette

Compartimentage de la
lame d'air
tôle d'acier galvanisé Z
275 toute hauteur



DATE : 20/12/2018
DESSINATEUR : IT

EXE

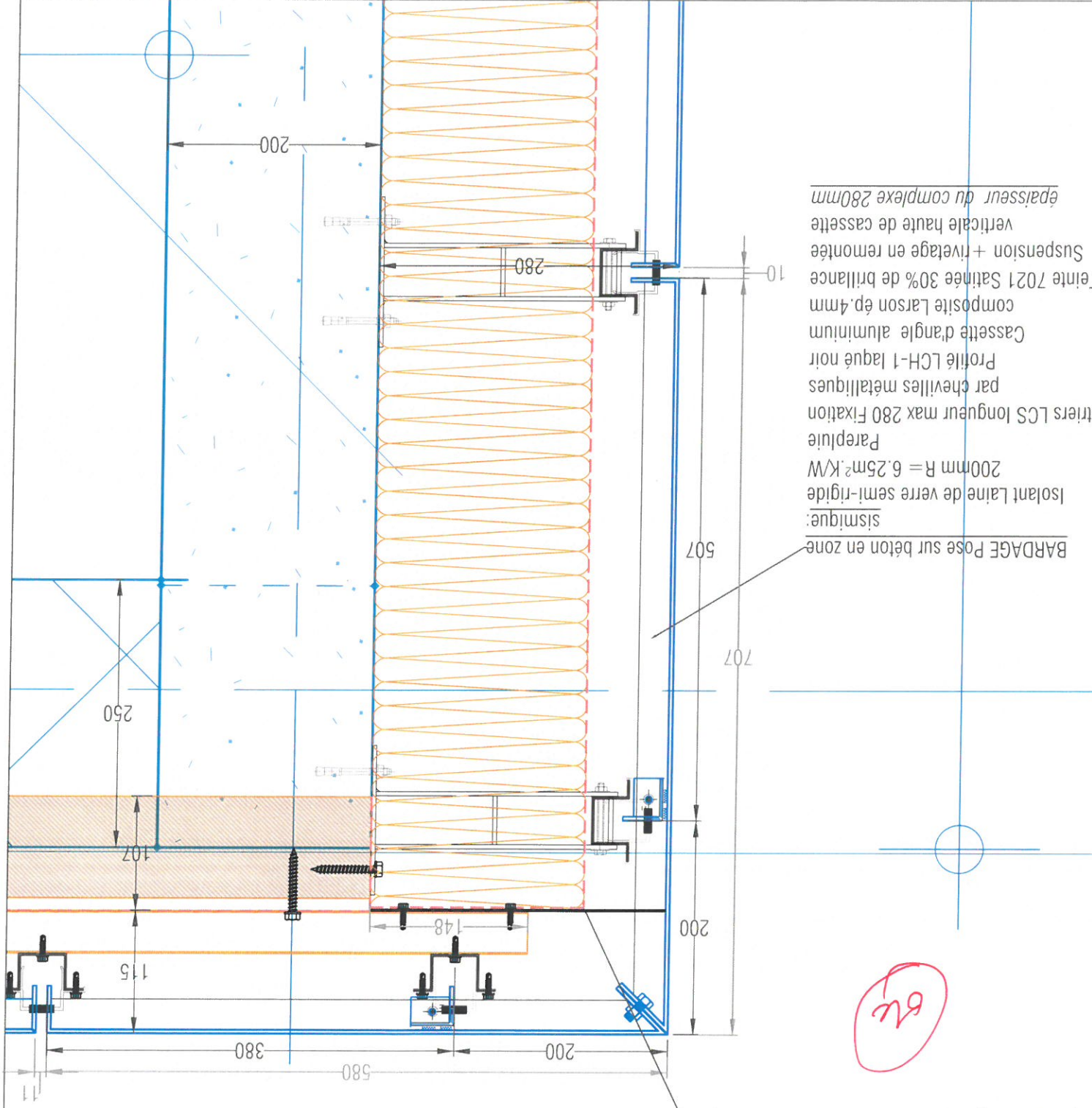
008-E-17

C

1556

BARDAGE - COUPES N-N

ECOLES St-Cyr-sur-Loire



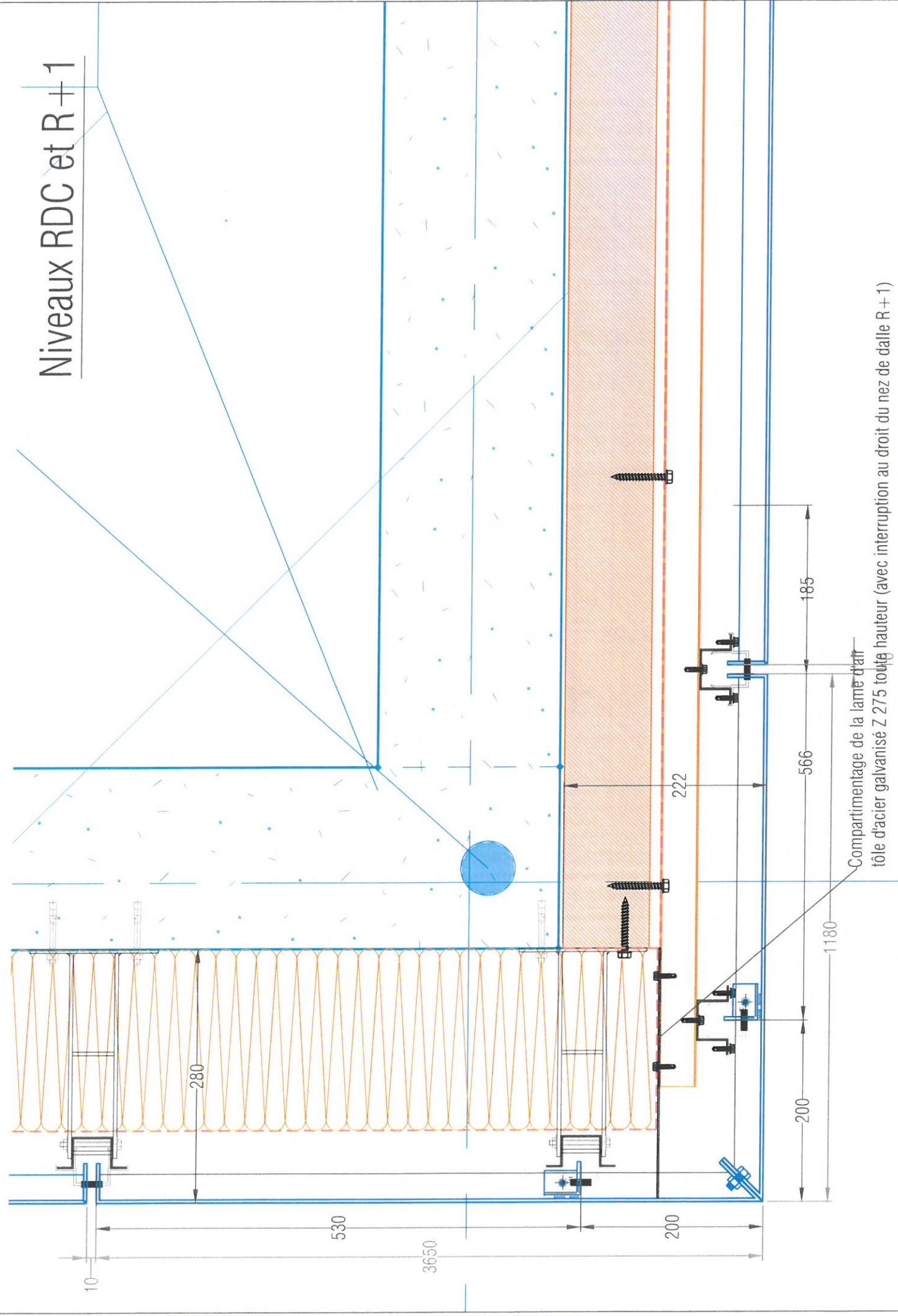
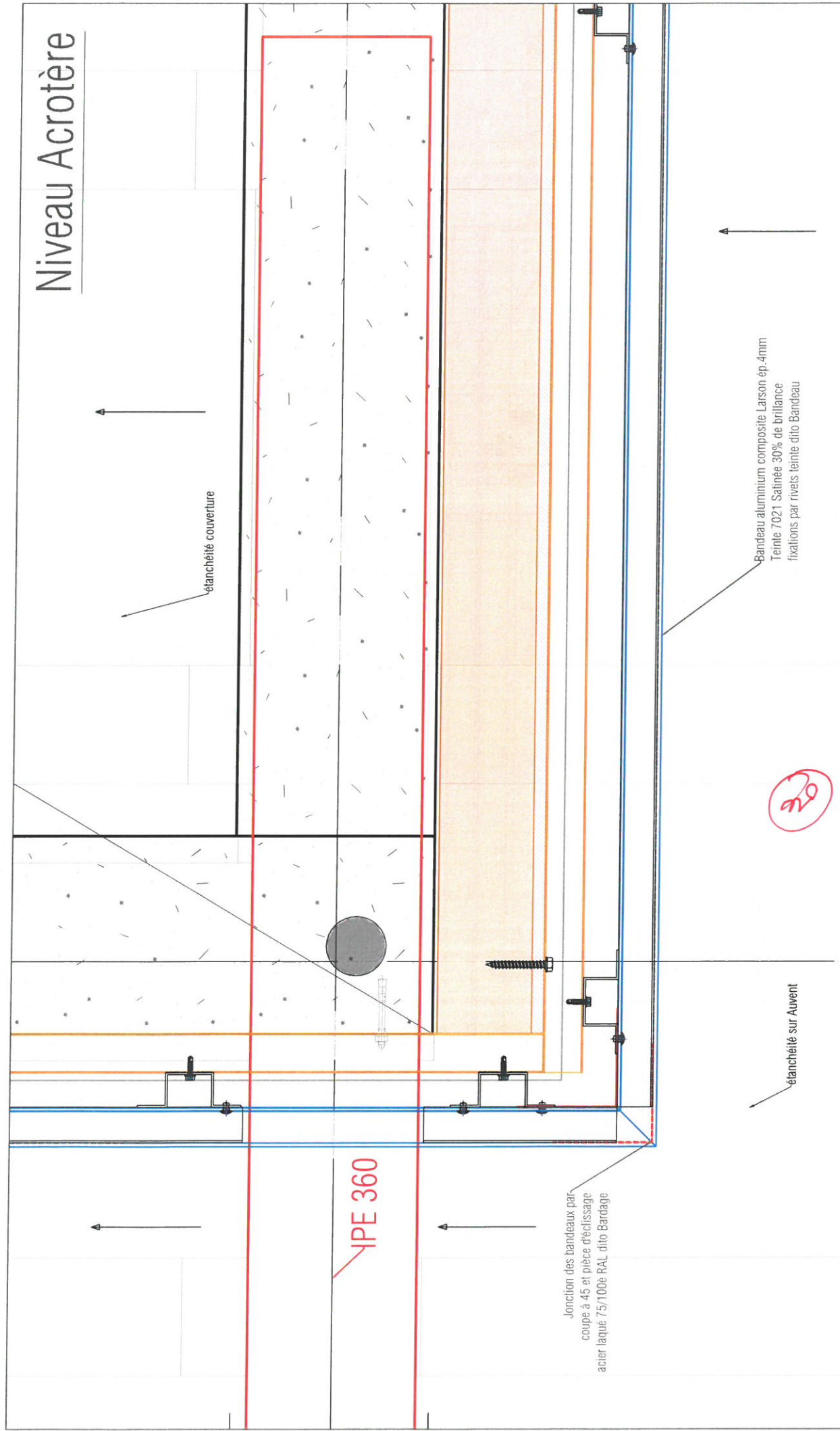
BARDAGE Pose sur béton en zone
sismique:
Isolant Laine de verre semi-rigide
200mm R = 6.25m².K/W
Parapluié
Etriers LCS longueur max 280 Fixation
par chevilles métalliques
Profilé LCH-1 laqué noir
Cassette d'angle aluminium
composite Larson ép. 4mm
Teinte 7021 Satinée 30% de brillance
Suspension + rivetage en remontée
verticale haute de cassette
épaisseur du complexe 280mm

Compartimentage de la lame d'air
tôle d'acier galvanisé Z 275 toute hauteur
(avec interruption au droit du nez de dalle R+1)

64

Niveau RDC

Les dimensions des cassettes d'angle seront contrôlées sur chantier
et fabriquées sur mesure



Les dimensions des cassettes d'angle seront contrôlées sur chantier et fabriquées sur mesure

Chantier		ECOLES St-Cyr-sur-Loire		Ind.		N° Chantier	
Designation		BARDAGE - COUPE 0-0		C		1556	
DATE : 20/12/2018		Phase		EXE		N° détail	
		DESSINATEUR : IT		008-E-18			



COUPE 0-0

Echelle 1/5

Niveau R+1

Coliffe acrotère RDG avec remontée derrière la cassette encochée sur chantier

Intérieur

Joint pompe

Tôle d'habillage alu

222

107

115

140

200

440

501

10

169

395

1130

465

100

10

Compartimentage de la lame d'air tôle d'acier galvanisé Z 275 toute hauteur

Cassettes d'angle aluminium composite Larson ép.4mm Teinte 7021 Satinée 30% de brillance Suspension + rivetage en remontée verticale haute de cassette

Les dimensions des cassettes d'angle seront contrôlées sur chantier et fabriquées sur mesure

Cassettes d'angle
aluminium composite Larson ép. 4mm
Teinte 7021 Satinée 30% de brillance
Suspension + rivetage en remontée ve

Technical drawing of a staircase railing system (JD) showing dimensions and components. The drawing includes a side elevation and a plan view.

Dimensions:

- Overall height: 220
- Height of the handrail: 40
- Height of the balustrade: 40
- Height of the base plate: 40
- Height of the base plate (plan view): 107
- Width of the base plate: 200
- Width of the base plate (plan view): 100
- Width of the base plate (plan view): 780
- Width of the base plate (plan view): 5499
- Width of the base plate (plan view): 10

Components and Labels:

- JD** (JD en façade)
- Habillage du fond de JD** (double pièce en recouvrement de 50mm acier 75/100è laqué RAL 7021)
- Cassette en suspension sur double raidisseurs verticaux déportés**
- Niveaux RDC**
- 20 205**


2020 2025

Habillage du fond de JD-
double pièce en recouvrement de 50mm
acier 75/100è laqué RAL 7021

40 JD en façade

COUPE P-P

Echelle 1/5

Chantier	ECOLES St-Cyr-sur-Loire				
Designation	BARDAGE - COUPE P-P				
		Phase	N° détail	ind.	N° Chantier
	DATE : 20/12/2018	EXE	008-E-19	C	1556
	DESSINATEUR : IT				

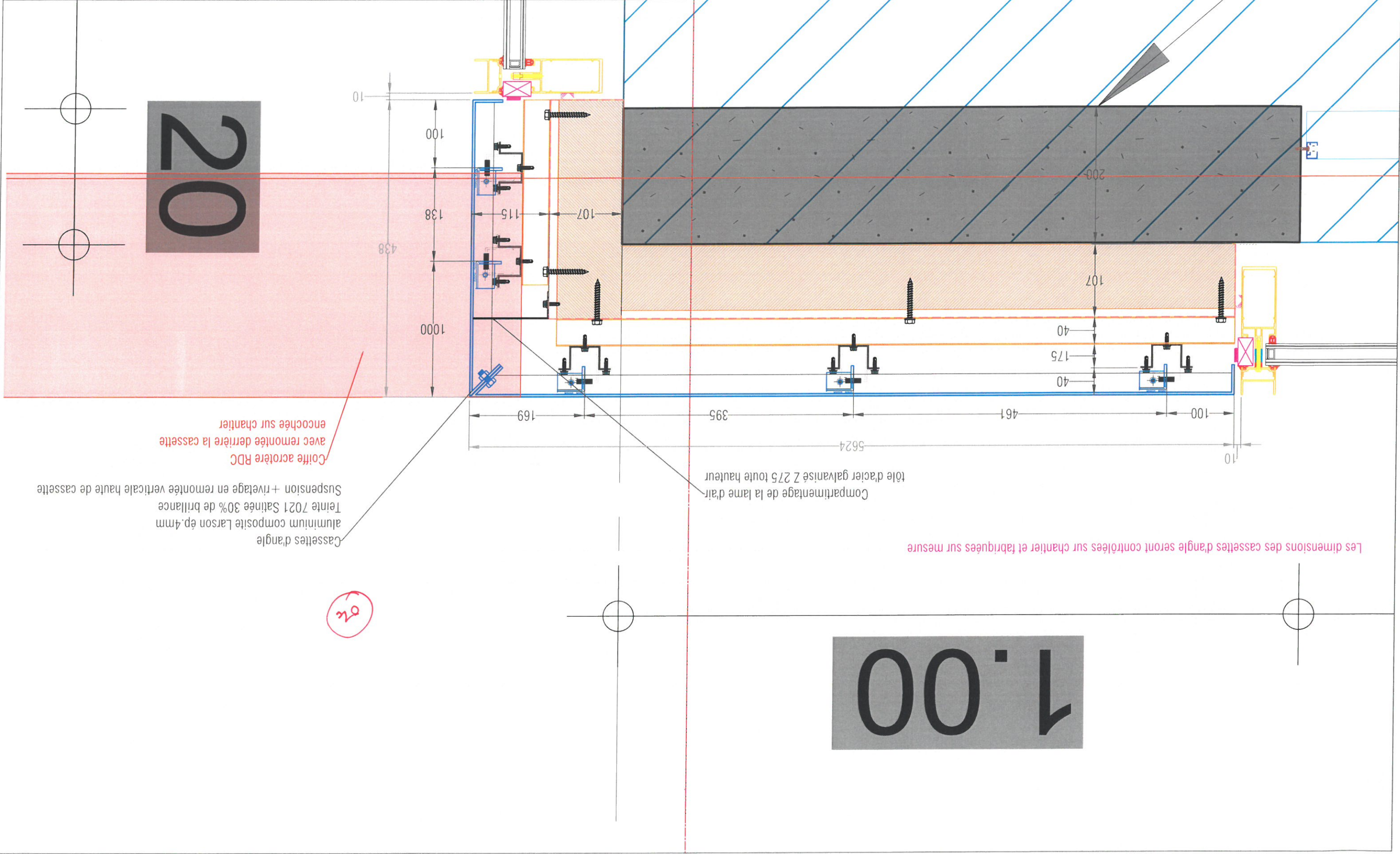
COUPE P-P

Echelle 1/5

COUPE Q-Q

Echelle 1/5

Chantier		Designation		Phase		N° détail		Ind.		N° Chantier	
ECOLES St-Cyr-sur-Loire		BARDAGE - COUPE Q-Q		EXE		008-E-20		C		1556	
DATE : 20/12/2018		DESSINATEUR : IT									



Cassettes d'angle
aluminium composite Larson ép. 4mm
Teinte 7021 Satinée 30% de brillance
Suspension + rivetage en remontée verticale haute de cassette
Coiffe acrotère RDC
avec remontée derrière la cassette
encochée sur chantier

Compartimentage de la lame d'air
tôle d'acier galvanisé Z 275 toute hauteur

[illegible][illegible]

Charlier		Désignation		Phase		EXE		N° détail		Ind.		N° Chantier		1556	
ECOLES St Cyr-sur-Loire										C					
				DATE : 20/12/2018		DESSINATEUR : IT		007-E/008-E							

