

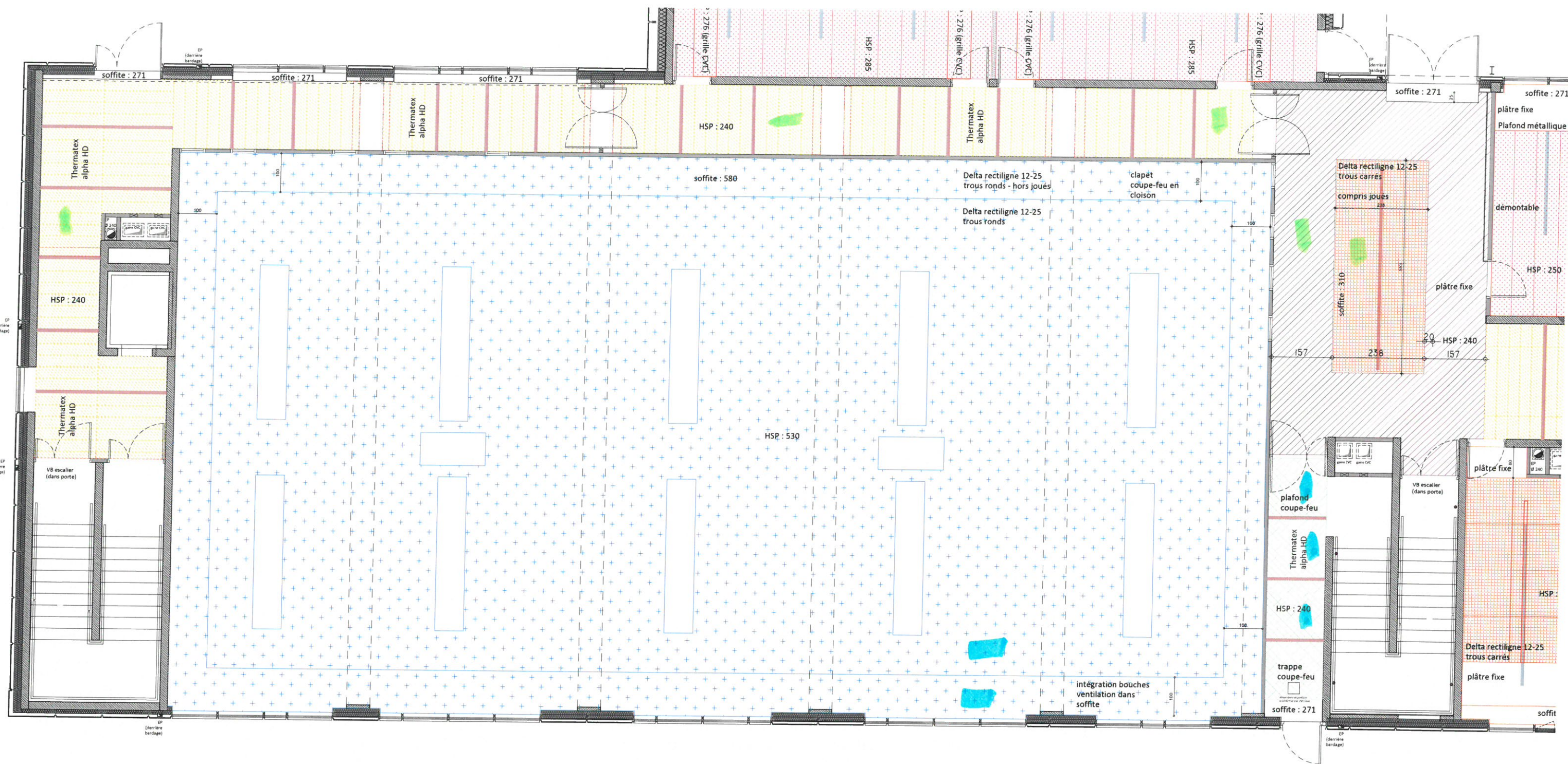
* - fait Gironnière
 Δ - fait IsocAq.
 ▣ - Grille CVC - HSP 276.

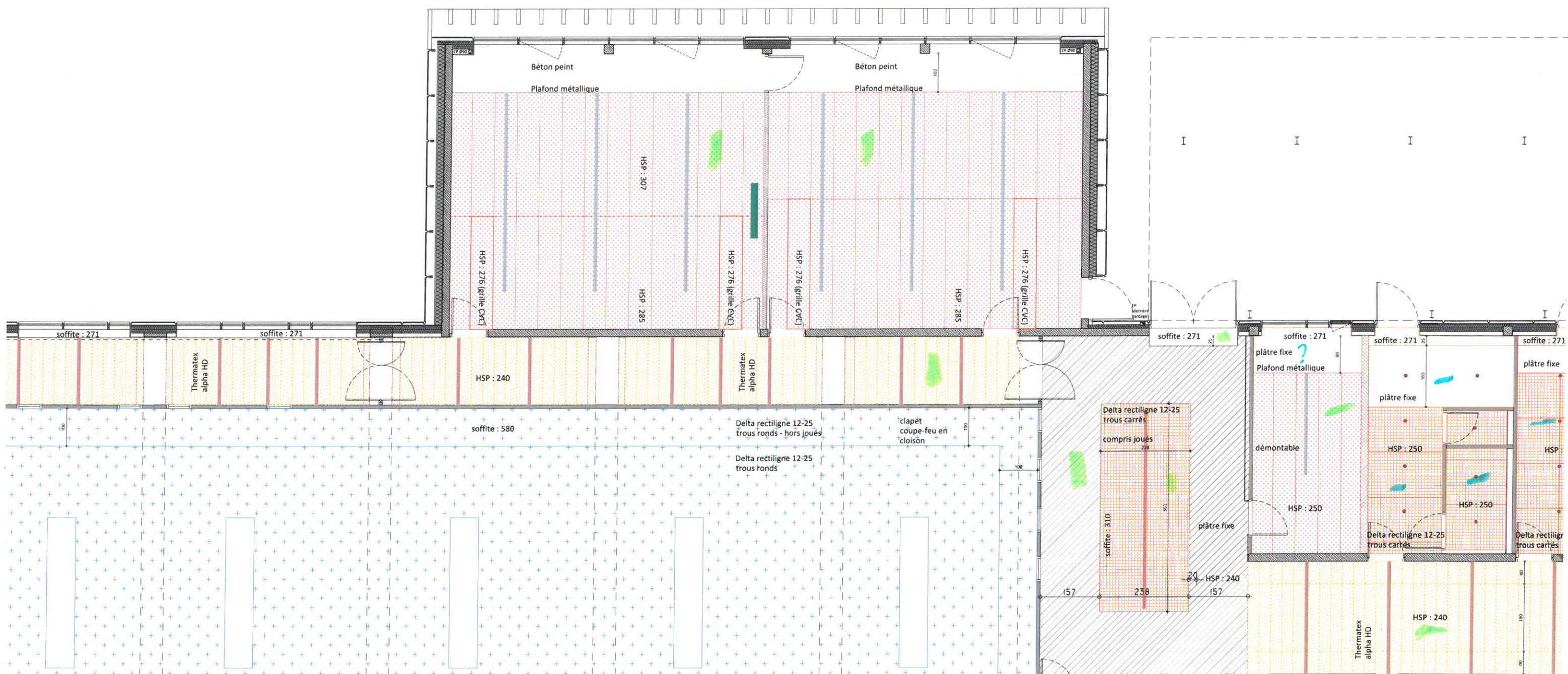




- 1 - cornière rive - Détail à voir avec grille CVC.
- 2 - calepinage - aligné à faïence.
- 3 - Direction - métallique / démontable - HSP 250 - soffite isocore ou Guionière??
- calepinage à voir en réunion.
- 4 - Plafond lisse isocore + soffite perforé compris joues.







17 300 Rochefort
tel : 05 46 84 96 65
6bis Rue Claude Taffanel
33 800 Bordeaux
tel : 05 56 85 96 89
72, boulevard de Strasbourg
49 000 Angers
tel : 02 41 66 14 25



DET

