

Guionière

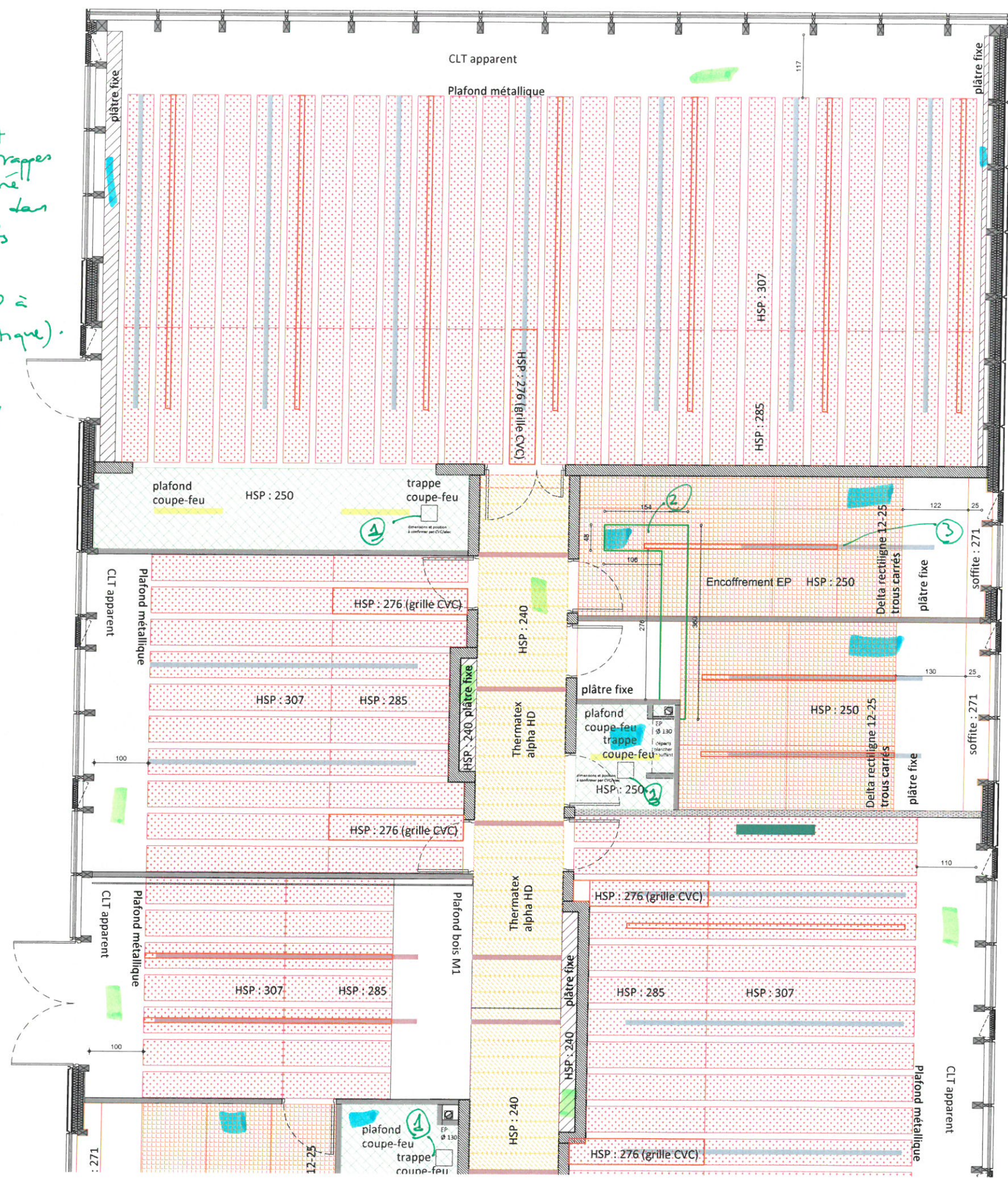
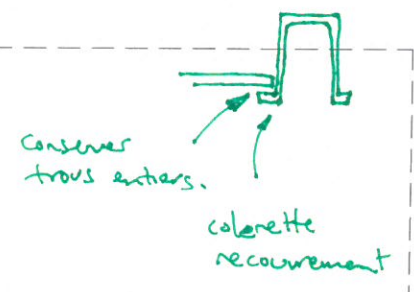
RDC

05/03/2019

1 - Dimensions et positionnement trappes CF sera donné par Giffage dans le plus brefs délais.

2 - Encoffrement EP à Prévoir (Acoustique).

3 - Détail jonction lumineuse encastré / plâtre à voir.





1 - trappes (cf - Dimensions et positionnement donné par titrage dans les plus brefs délais.

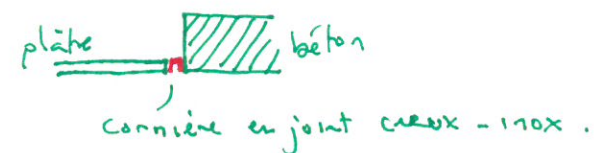
2 - trappes dans plâtre décoratif.  
Dimension et positionnement à donner par titrage.  
trappe perforé.



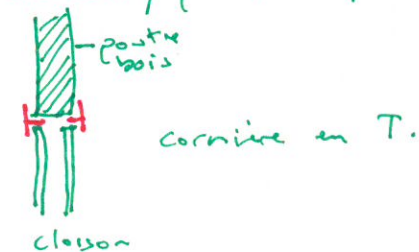




- ① Encoffrement EP à faire avant passage Isocey.
- ② Bande plâtre à prévoir (même principe que BCP materielle).
- ③ Jonction plâtre / béton - Pas de bande. Peut-on faire cela:



- ④ Raccord cloison / poutre bois







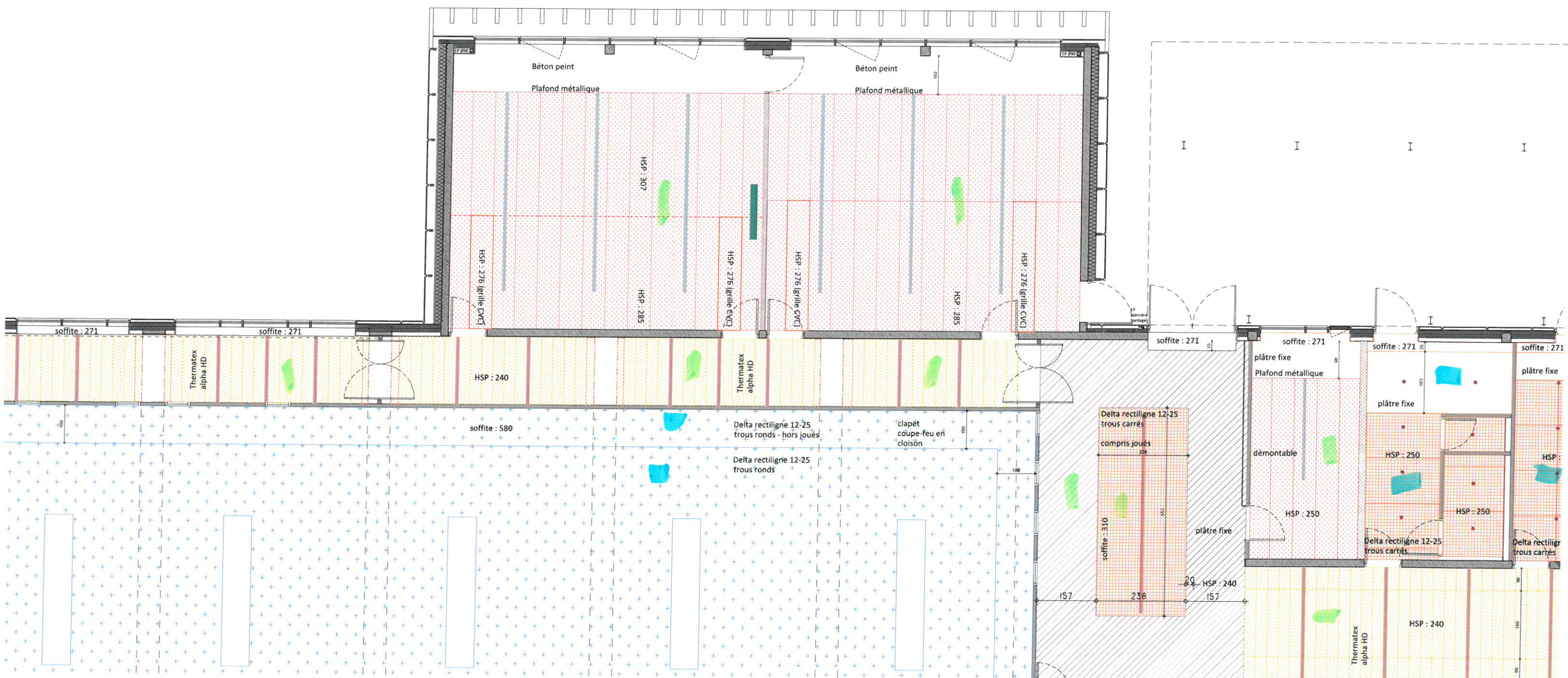
1 - soffite direction - Isoac ou Guionix??





Pour intégration bouches ventilation dans soffite, se rapprocher de tiffage.



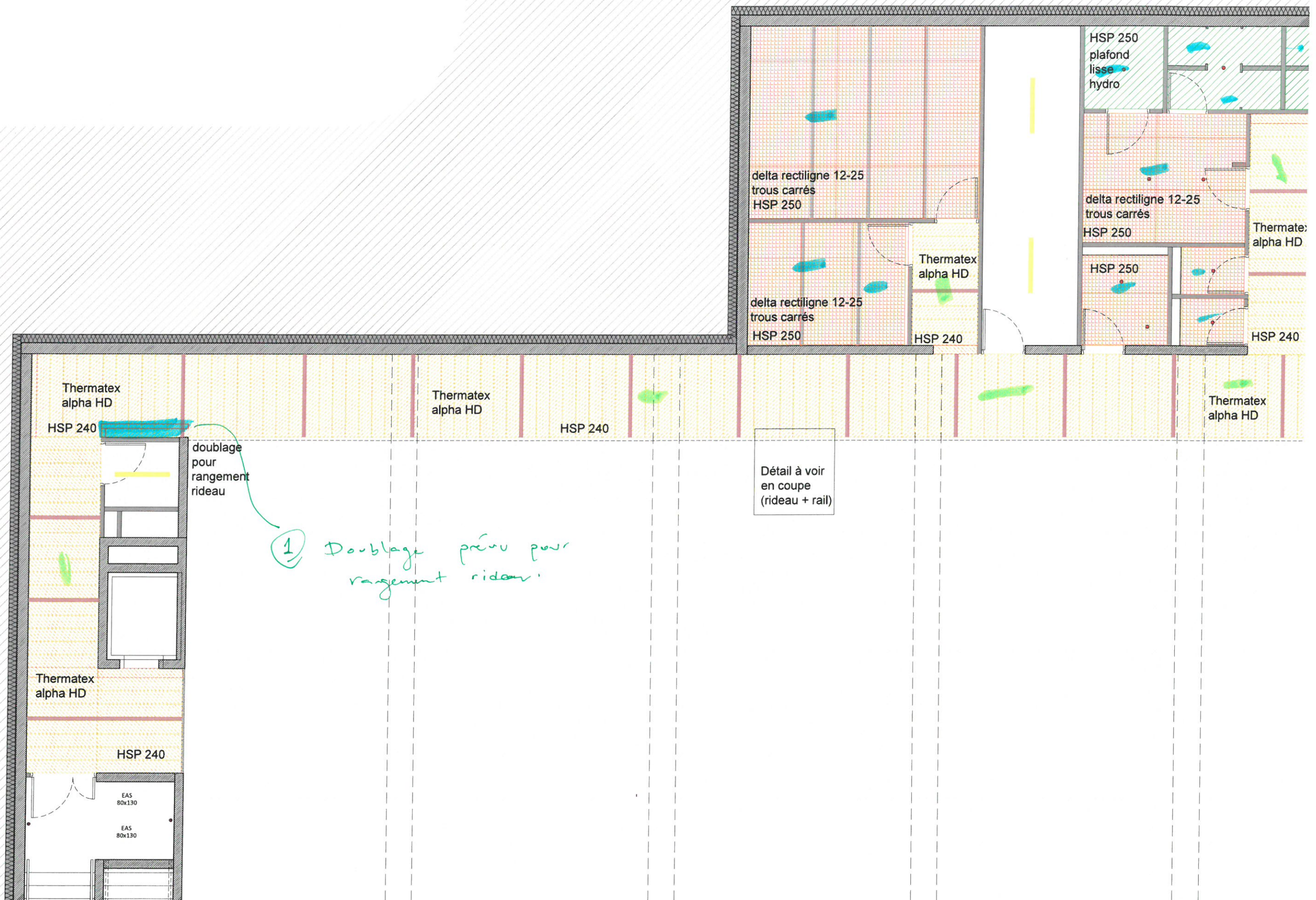




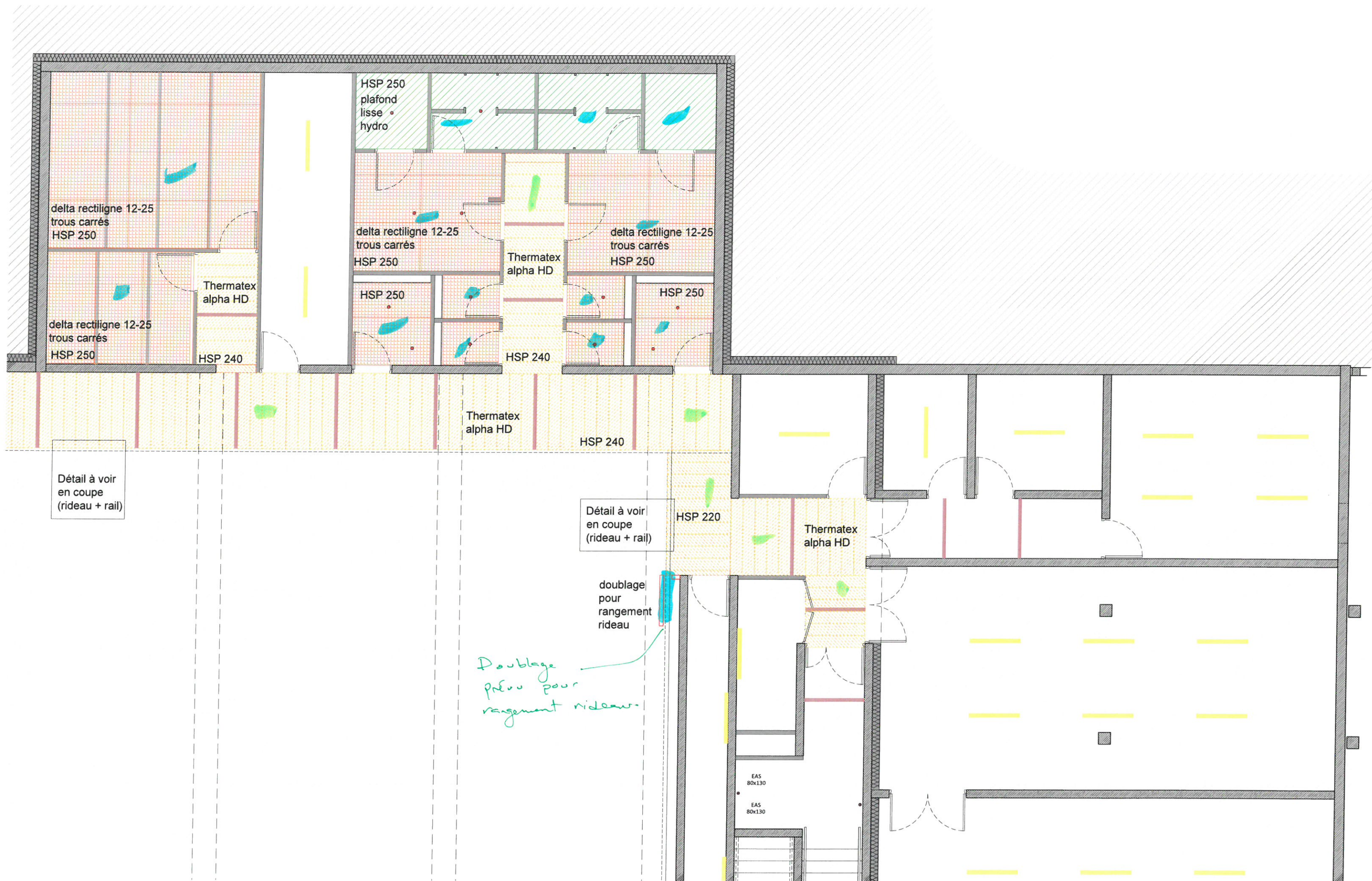
17 300 Rochefort  
tel : 05 46 84 96 65  
6bis Rue Claude Taffanel  
33 800 Bordeaux  
tel : 05 56 85 96 89  
72, boulevard de Strasbourg  
49 000 Angers  
tel : 02 41 66 14 25



DET







delta rectiligne 12-25  
trous carrés  
HSP 250

Thermatex  
alpha HD

delta rectiligne 12-25  
trous carrés  
HSP 250

HSP 240

HSP 250  
plafond  
lisse  
hydro

delta rectiligne 12-25  
trous carrés  
HSP 250

Thermatex  
alpha HD

HSP 250

HSP 240

delta rectiligne 12-25  
trous carrés  
HSP 250

HSP 250

Thermatex  
alpha HD

HSP 240

Détail à voir  
en coupe  
(rideau + rail)

Détail à voir  
en coupe  
(rideau + rail)

doublage  
pour  
rangement  
rideau

*Doublage  
prévu pour  
rangement rideau.*

HSP 220

Thermatex  
alpha HD

EAS  
80x130

EAS  
80x130







