

- 1 - Décaler lumineuse d'une trame pour cause grille CVC au centre de la pièce.
- 2 - Décaler lumineuse suite imputation faux-plafond (point à faire avec qu'on m'a dit pour finition).
- 3 - idem 2.
- 4 - idem 1 - conflit grille CVC.
- 5 - longues lumineuse hall - mieux vaut plus court que trop long.
- 6 - Trappes coupe-feu - si vous êtes concernés par les réseaux en plénum - préciser dimension trappes et positionnement.

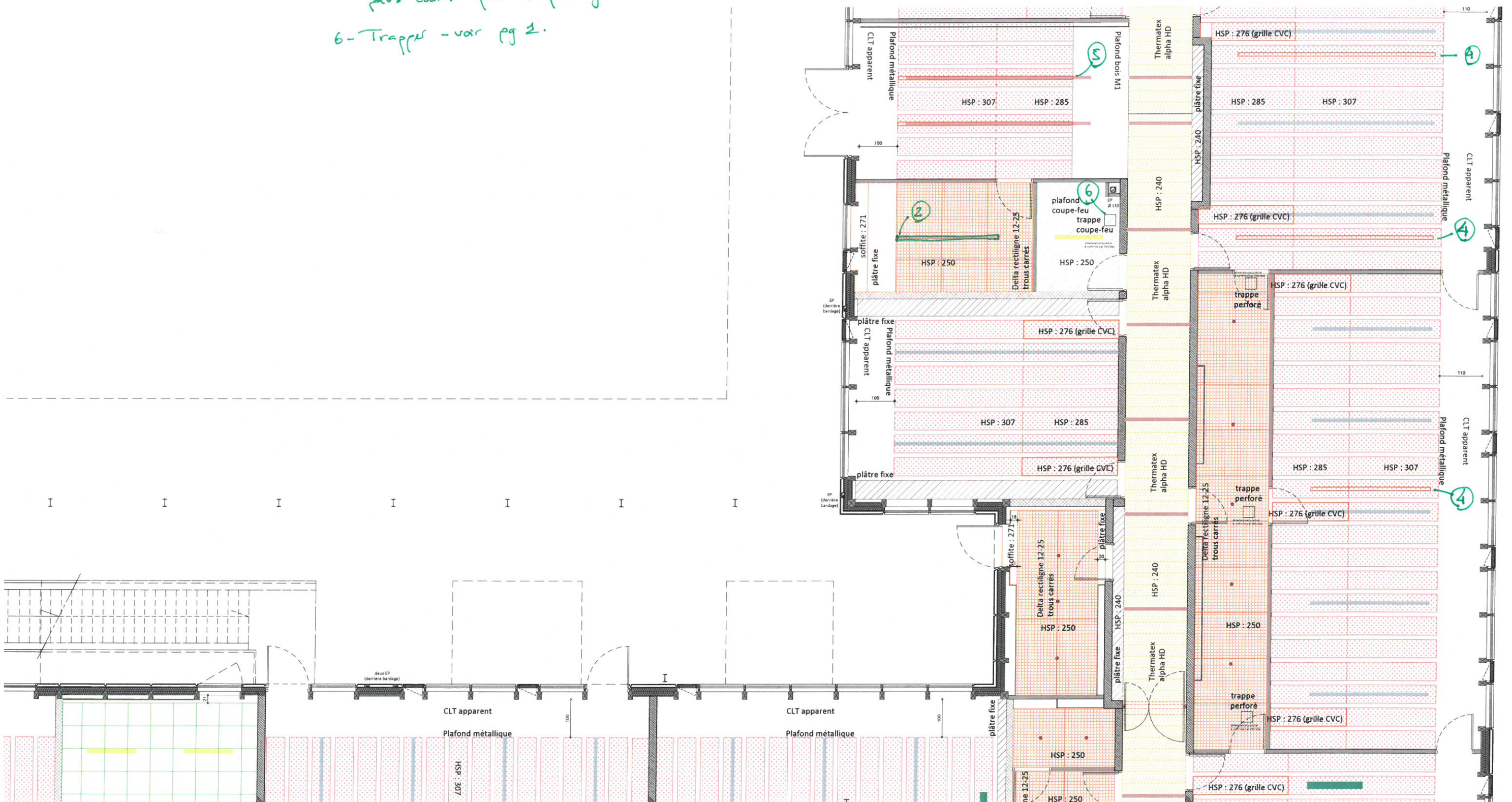


ZDC -

4 - Décaler lumineuse - conflit grille
cvc.

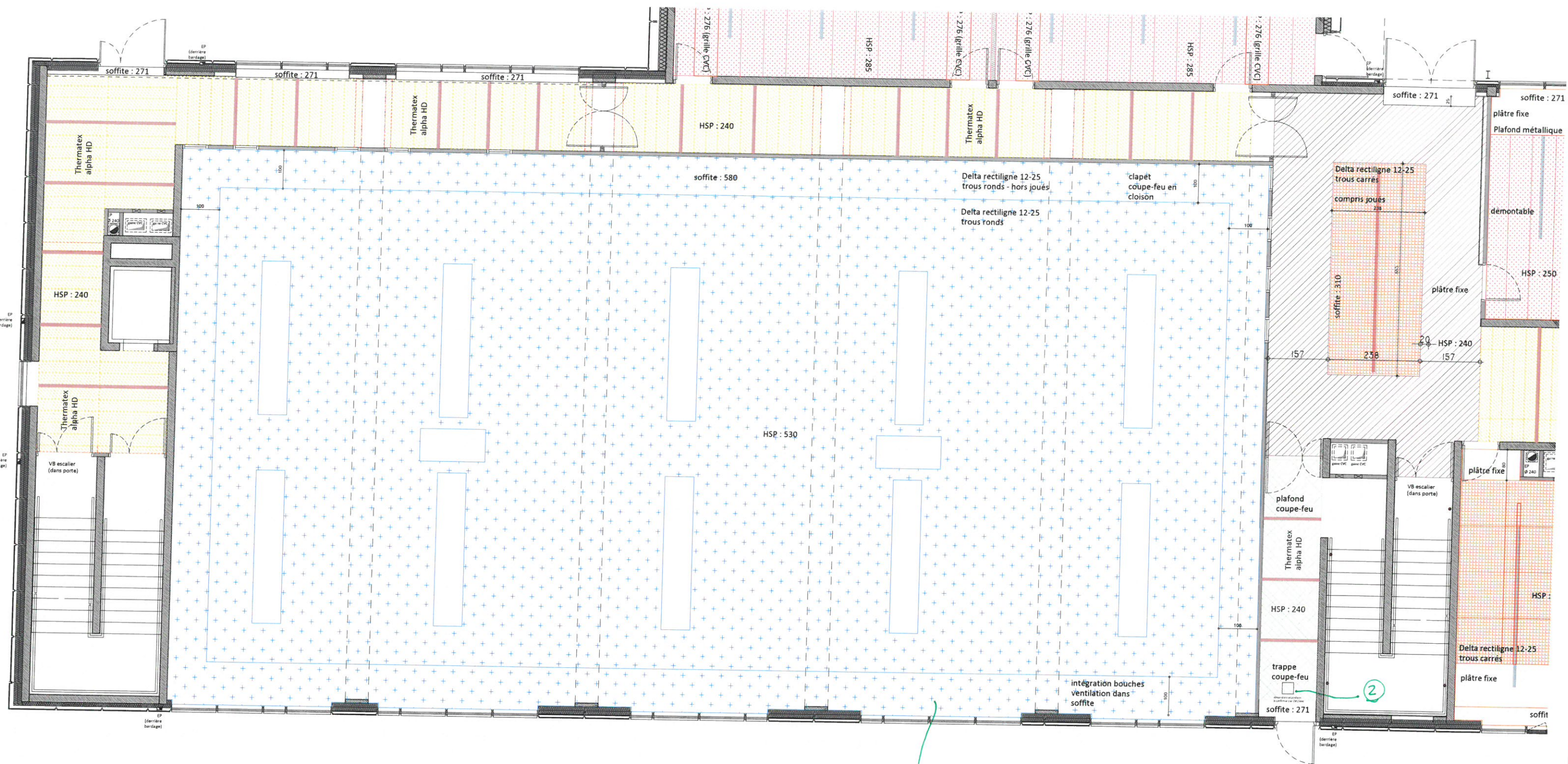
5 - longues lumineuses hall - mieux vaut plus court que trop long.

6-Trappen - voir pg 2.



- 2 - modèle à réaliser.
- 3 - Décaler lumineuse suite calepinage plafond.
- 4 - Zone démontable.





② confirmer dimension soffite pour projecteurs



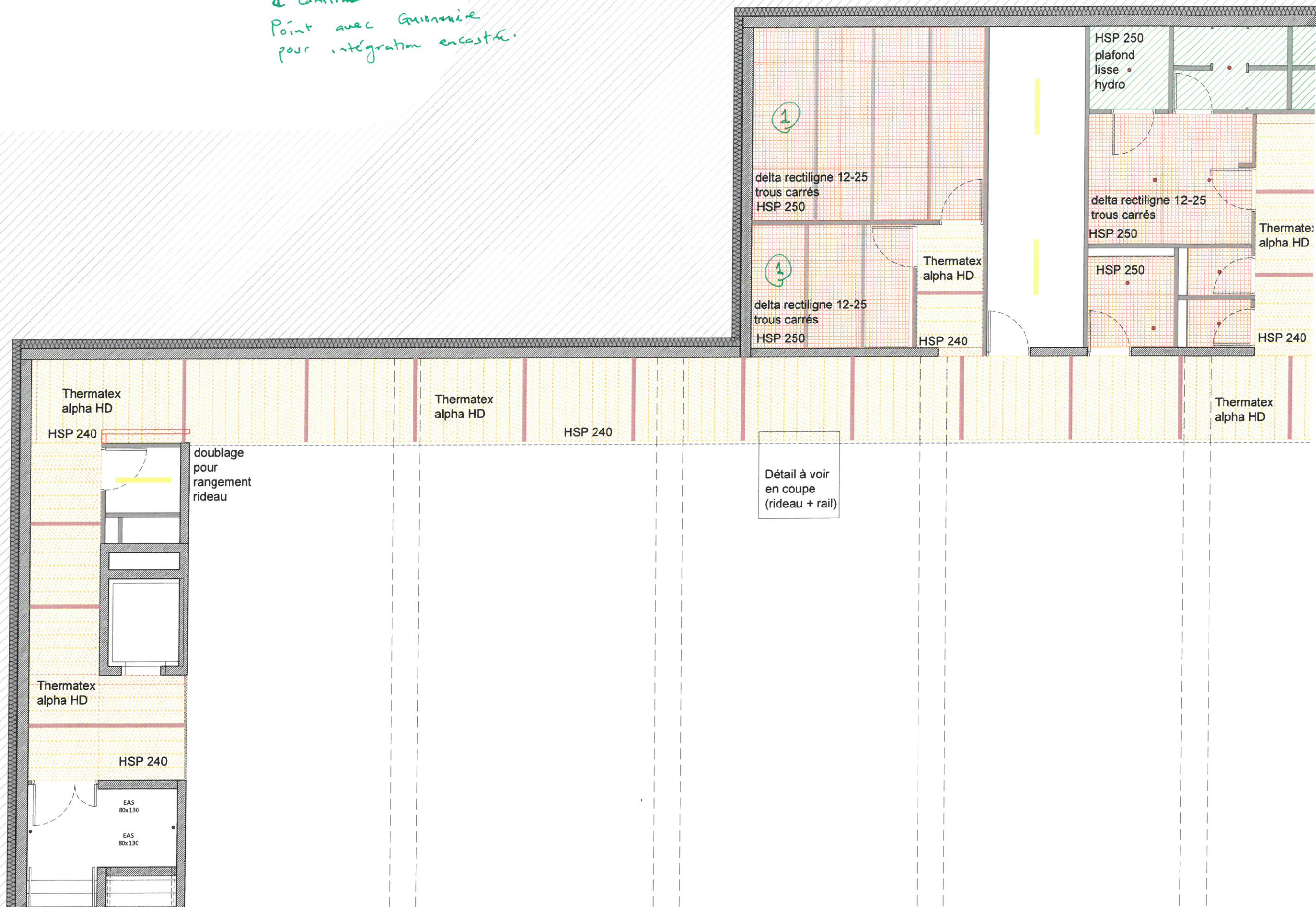
② - trappe coupe-feu
- si vous êtes concernés,
transmettre dimension
+ emplacement.

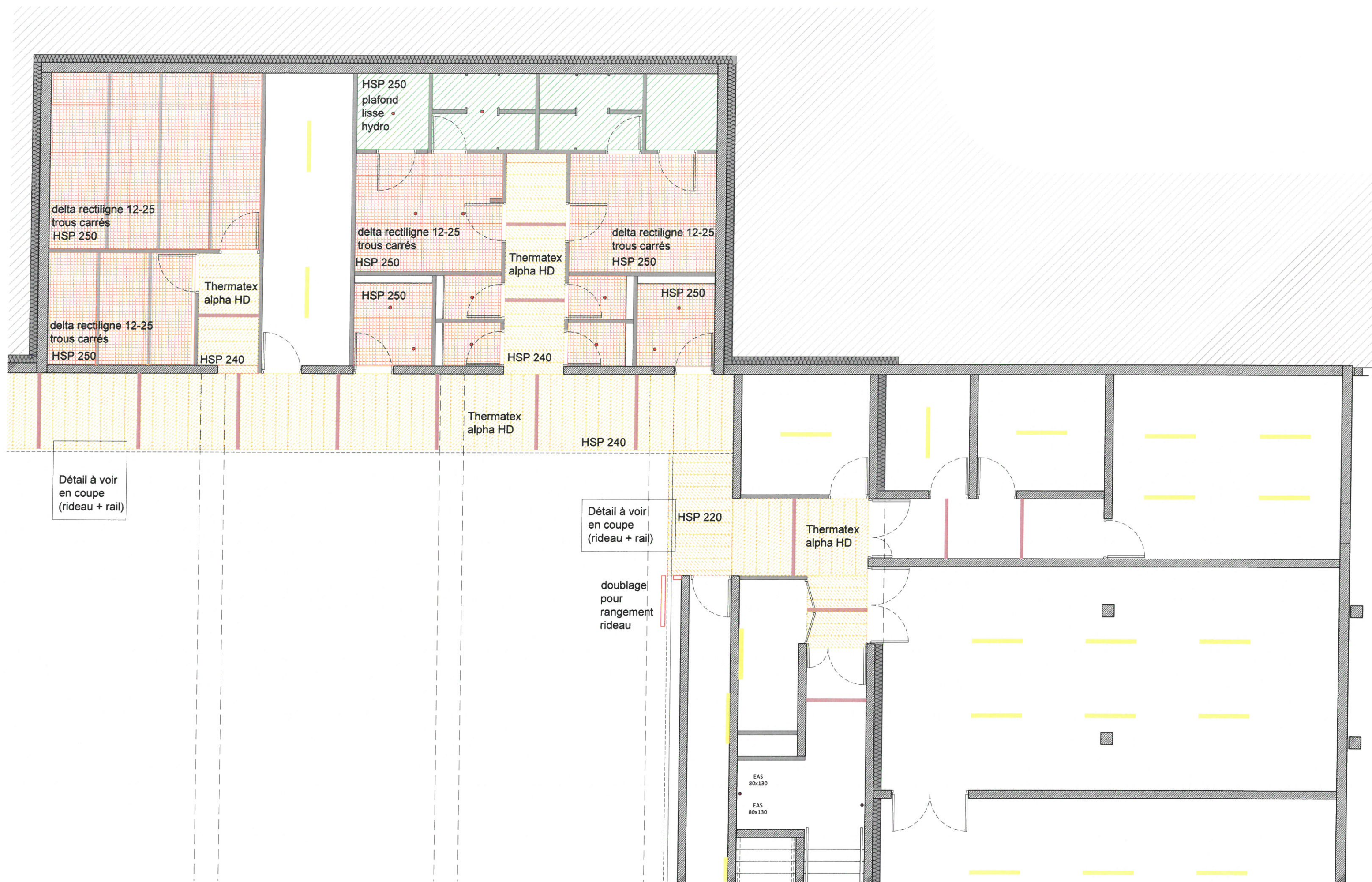


DET

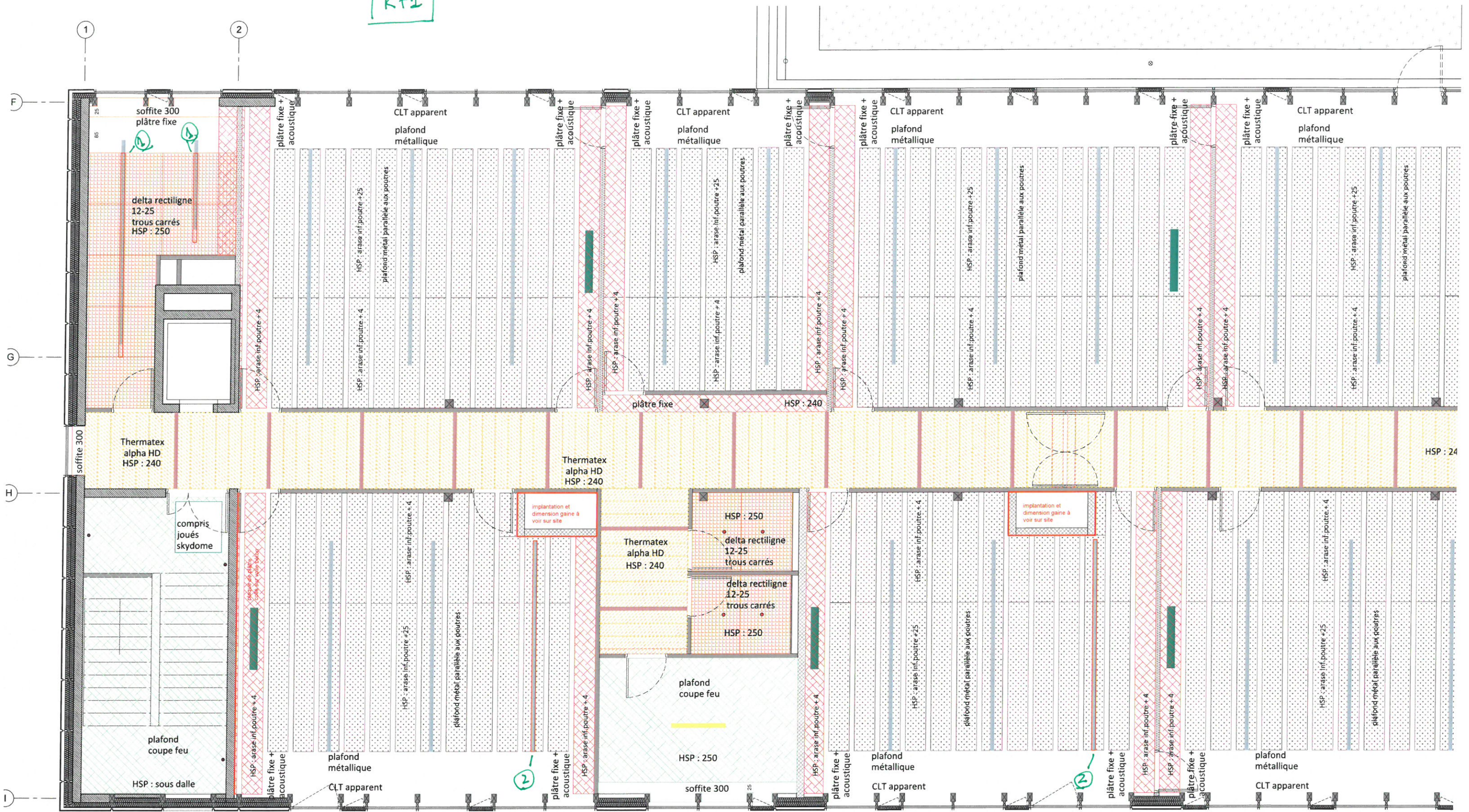
1 - calepinage binaire ??
à confirmer.

Point avec Guionnaire
pour intégration encastée.





R+1



1- Décaler lumineuse suite implantation plafond.

2- Point à faire sur site - problème gaine VH.

E

