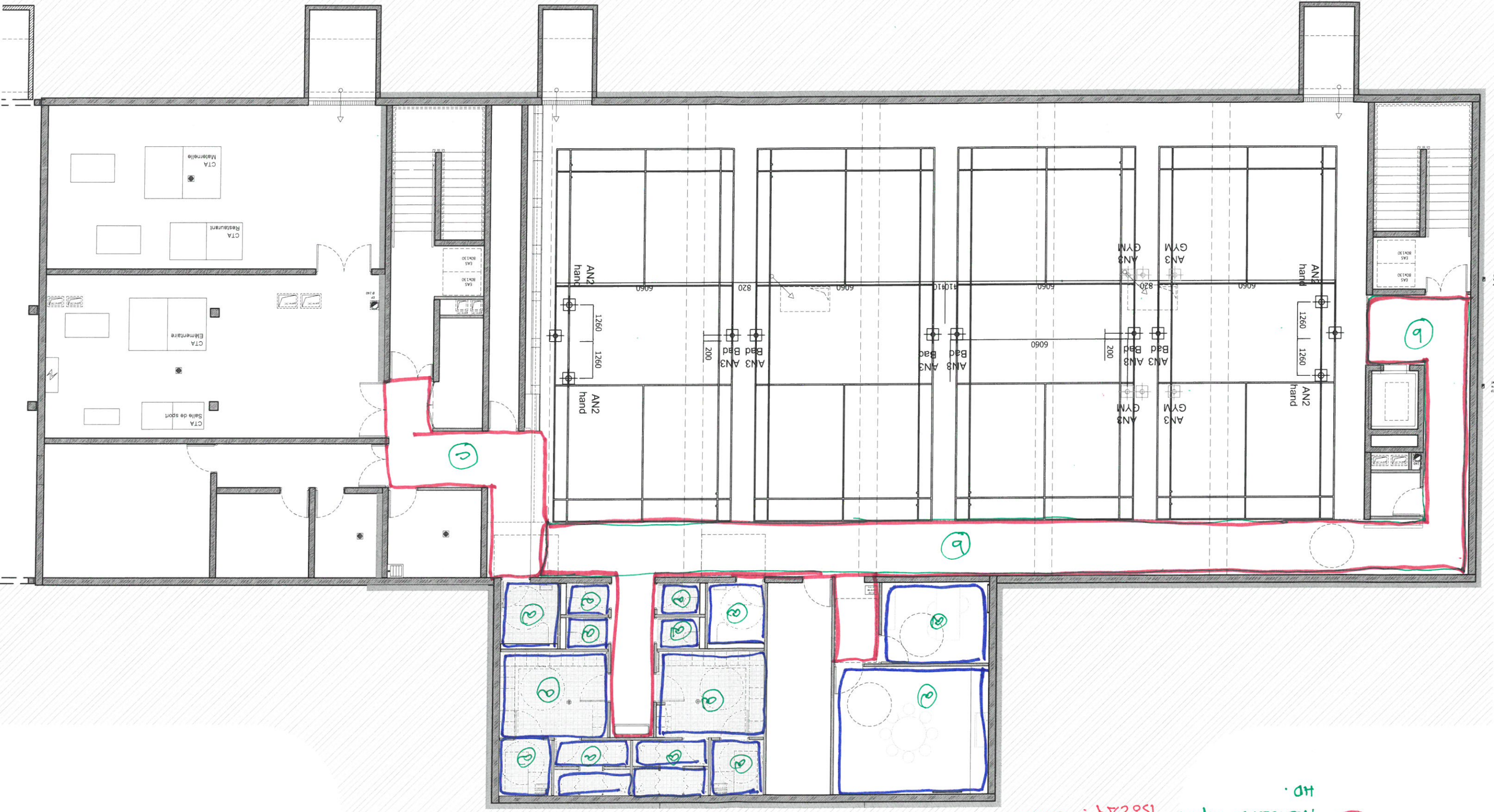






HSP   
 Q = 2w50   
 -   
 b : circulation = 2w40   
 -   
 c - zone technique 2w20



— Thermatec alpha 150cm x 120cm - démontable.  
— Thermatec alpha 150cm x 120cm - démontable.  
 HD.



néoalliage RG 2516 + voile 20,75 150cm

Thermatek alpine HD . 150cm démontable

X plafond fixe 150cm

... Delta rectiligne 12-25 - pas de point noir 150cm

Delta rectiligne 12-25 (pas de point noir) 150cm

Delta rectiligne 12-25 (pas de point noir) 150cm

Delta rectiligne 12-25 (pas de point noir) 150cm

Delta rectiligne 12-25 (pas de point noir) 150cm

Delta rectiligne 12-25 (pas de point noir) 150cm

Delta rectiligne 12-25 (pas de point noir) 150cm

Delta rectiligne 12-25 (pas de point noir) 150cm

Delta rectiligne 12-25 (pas de point noir) 150cm

Delta rectiligne 12-25 (pas de point noir) 150cm

Delta rectiligne 12-25 (pas de point noir) 150cm

Delta rectiligne 12-25 (pas de point noir) 150cm

Delta rectiligne 12-25 (pas de point noir) 150cm

Delta rectiligne 12-25 (pas de point noir) 150cm

Delta rectiligne 12-25 (pas de point noir) 150cm

Delta rectiligne 12-25 (pas de point noir) 150cm

Delta rectiligne 12-25 (pas de point noir) 150cm

Delta rectiligne 12-25 (pas de point noir) 150cm

Delta rectiligne 12-25 (pas de point noir) 150cm

Delta rectiligne 12-25 (pas de point noir) 150cm

Delta rectiligne 12-25 (pas de point noir) 150cm

Delta rectiligne 12-25 (pas de point noir) 150cm

Delta rectiligne 12-25 (pas de point noir) 150cm

Delta rectiligne 12-25 (pas de point noir) 150cm

Delta rectiligne 12-25 (pas de point noir) 150cm

Delta rectiligne 12-25 (pas de point noir) 150cm

Delta rectiligne 12-25 (pas de point noir) 150cm

Delta rectiligne 12-25 (pas de point noir) 150cm

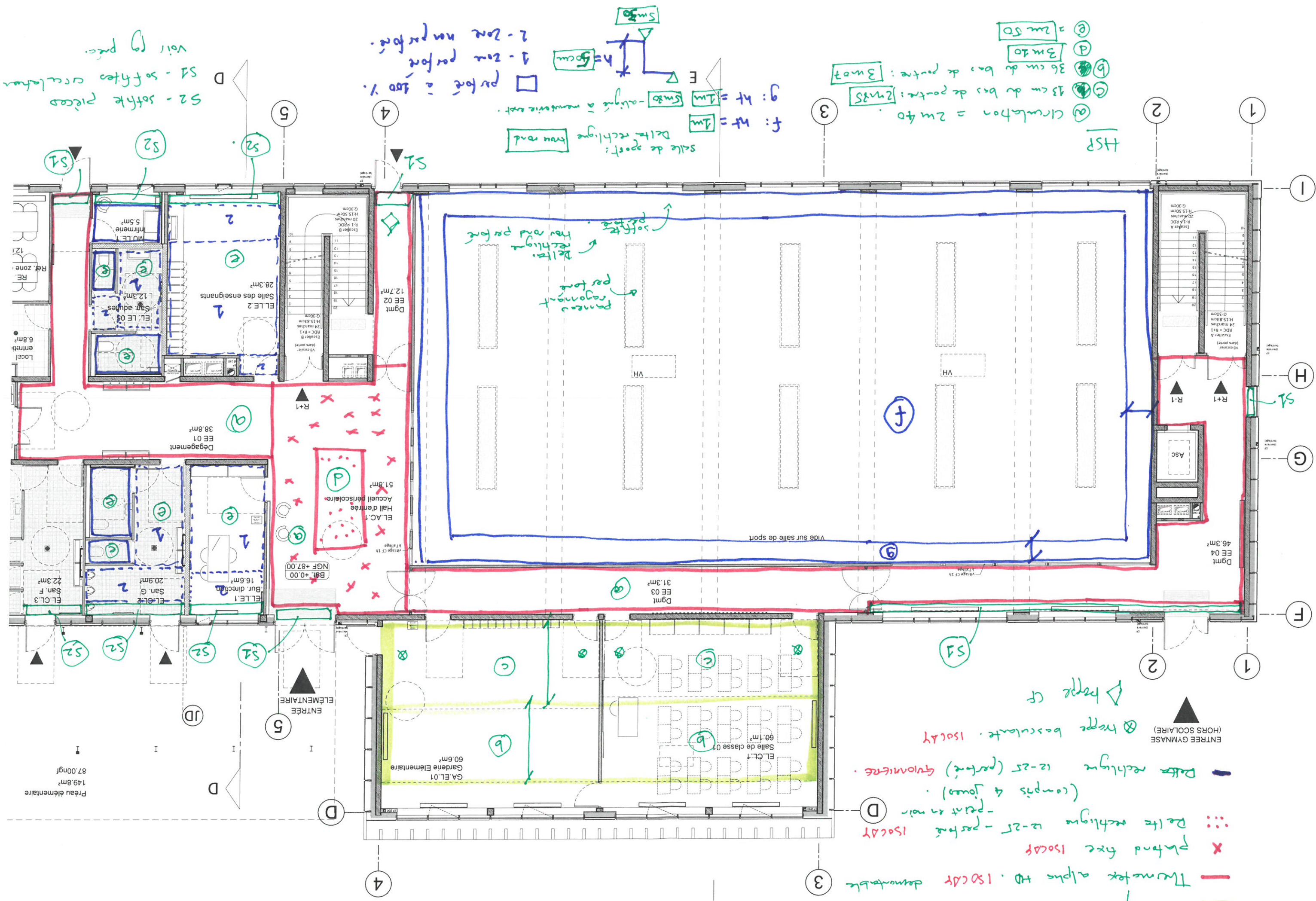
Delta rectiligne 12-25 (pas de point noir) 150cm

HTSP  
a) Circulation = 2m40  
b) 13 cm de bas de porte: 2m35  
c) 36 cm de bas de porte: 3m07  
d) 3m20  
e) 2m50

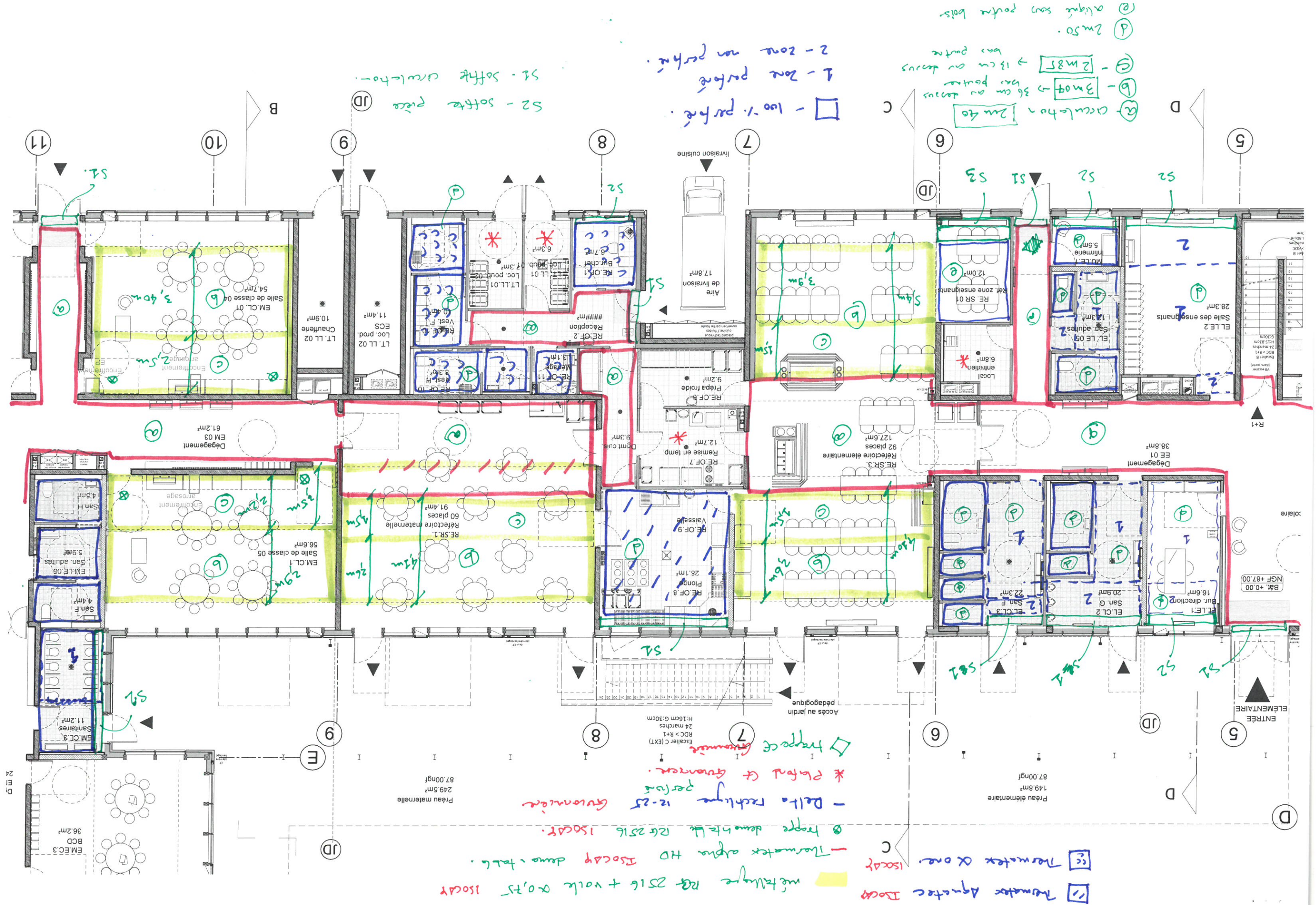
f: ht = 1m  
g: ht = 1m  
salle de sport: Delta rectiligne trou rond  
- aligné à manœuvre ext.

1. zone porte  
2. zone non porte  
porte à 100 %

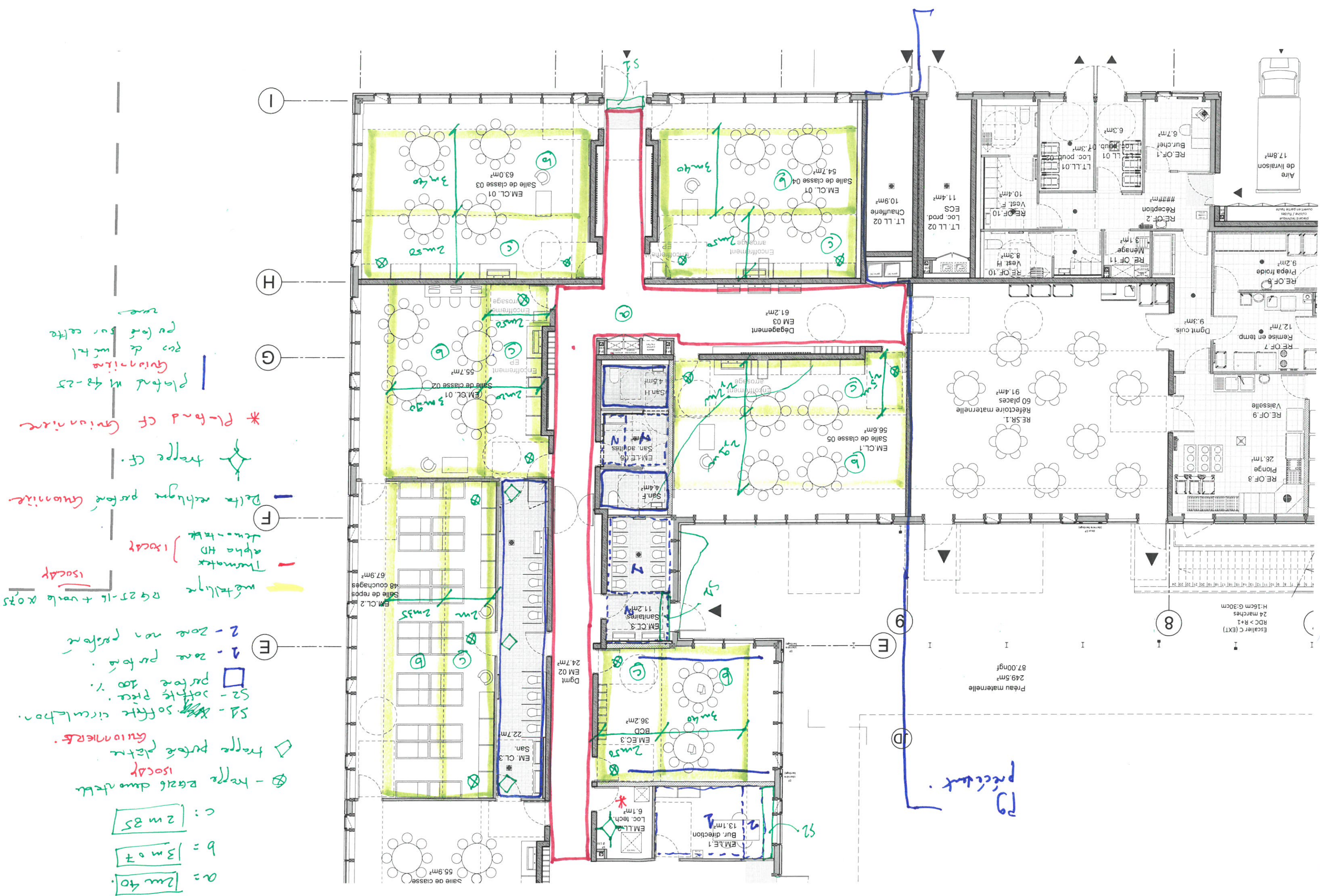
S2 - sofitte pièces  
S1 - sofitte circulation  
voir 19 page










$$\begin{aligned} c &= 2m85 \\ b &= 3m07 \\ a &= 2m40 \end{aligned}$$

④ - हेल्पर वागलिंग सोल्युशन

□ Frage vorher  
Gut

১৭০০ খ্রিঃ

5A - ~~20~~ 50 ft Circumference

S2 - coffee price 100  
price 100

1. Zone  
2. Zone  
3. Zone


2-Zone von 200m

25-16 + var 0.75

26/11/2020

Threats  
alpha HD  
denial - the

— Delta technique par fonction Gamma.

cf. 

\* PL-bad CF Gvionaire

52-26 in page 2

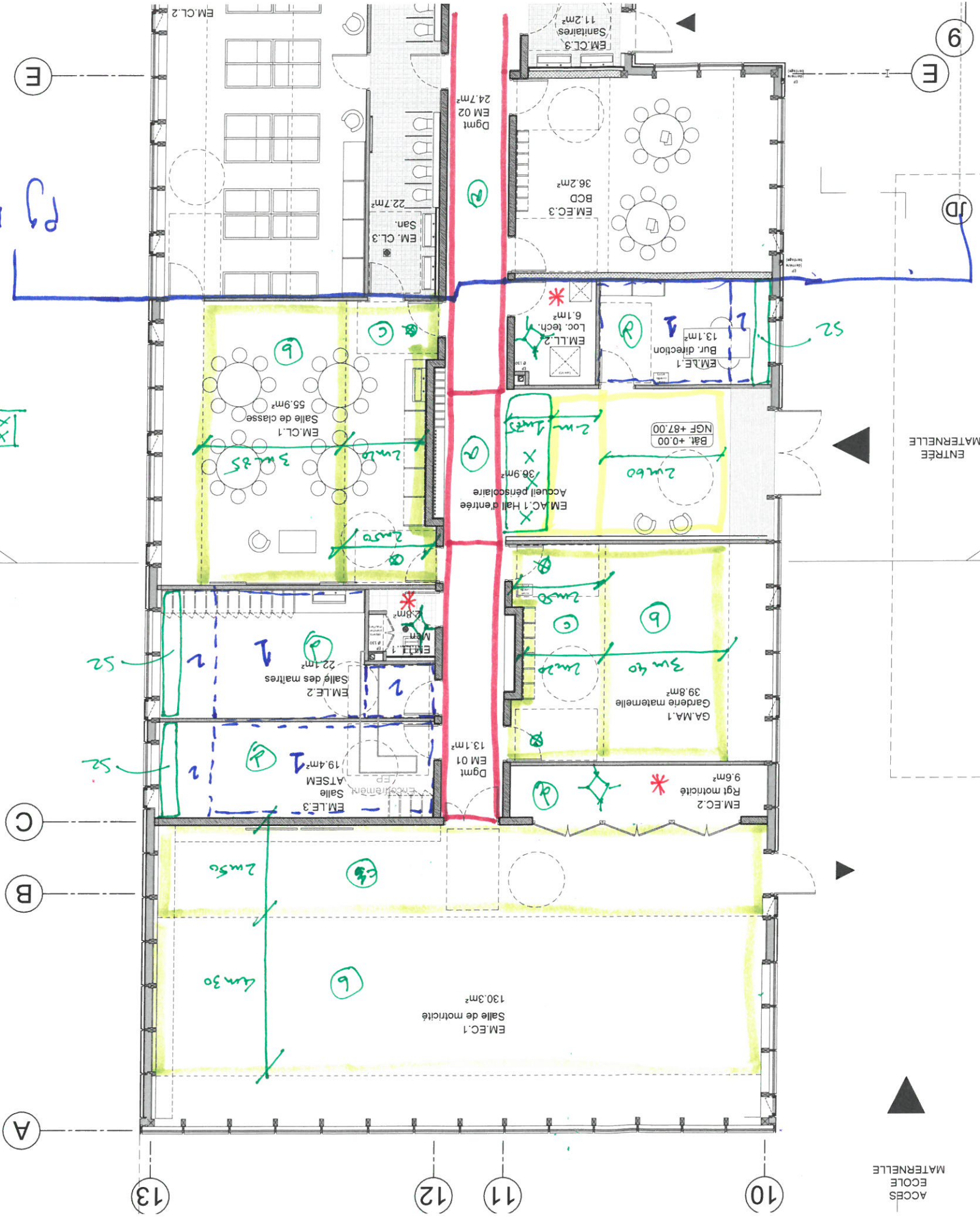
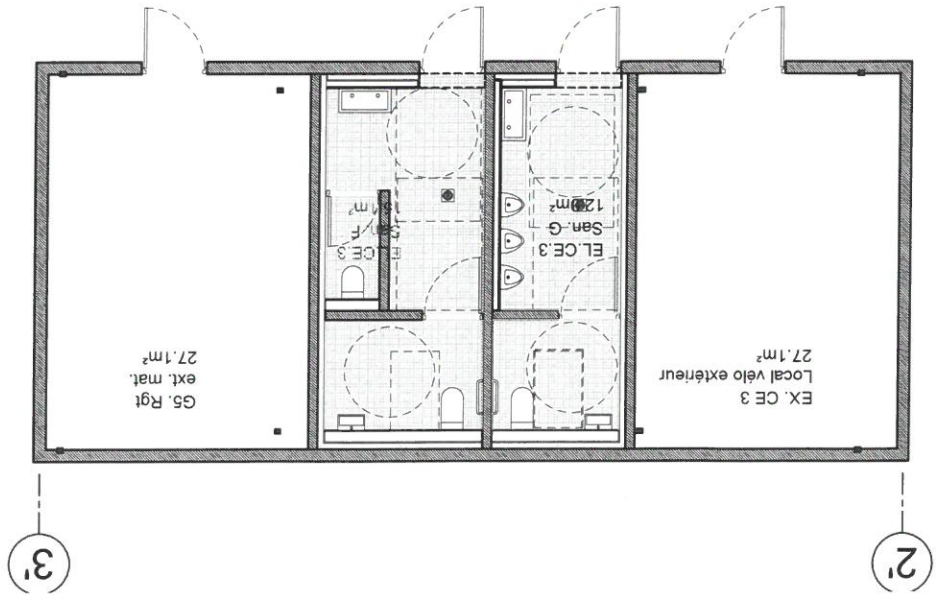
200 d  
 200 e  
 200 f  
 200 g  
 200 h  
 200 i  
 200 j  
 200 k  
 200 l  
 200 m  
 200 n  
 200 o  
 200 p  
 200 q  
 200 r  
 200 s  
 200 t  
 200 u  
 200 v  
 200 w  
 200 x  
 200 y  
 200 z  
 200 aa  
 200 ab  
 200 ac  
 200 ad  
 200 ae  
 200 af  
 200 ag  
 200 ah  
 200 ai  
 200 aj  
 200 ak  
 200 al  
 200 am  
 200 an  
 200 ao  
 200 ap  
 200 aq  
 200 ar  
 200 as  
 200 at  
 200 au  
 200 av  
 200 aw  
 200 ax  
 200 ay  
 200 az  
 200 ba  
 200 bb  
 200 bc  
 200 bd  
 200 be  
 200 bf  
 200 bg  
 200 bh  
 200 bi  
 200 bj  
 200 bk  
 200 bl  
 200 bm  
 200 bn  
 200 bo  
 200 bp  
 200 bq  
 200 br  
 200 bs  
 200 bt  
 200 bu  
 200 bv  
 200 bw  
 200 bx  
 200 by  
 200 bz  
 200 ca  
 200 cb  
 200 cc  
 200 cd  
 200 ce  
 200 cf  
 200 cg  
 200 ch  
 200 ci  
 200 cj  
 200 ck  
 200 cl  
 200 cm  
 200 cn  
 200 co  
 200 cp  
 200 cq  
 200 cr  
 200 cs  
 200 ct  
 200 cu  
 200 cv  
 200 cw  
 200 cx  
 200 cy  
 200 cz  
 200 da  
 200 db  
 200 dc  
 200 dd  
 200 de  
 200 df  
 200 dg  
 200 dh  
 200 di  
 200 dj  
 200 dk  
 200 dl  
 200 dm  
 200 dn  
 200 do  
 200 dp  
 200 dq  
 200 dr  
 200 ds  
 200 dt  
 200 du  
 200 dv  
 200 dw  
 200 dx  
 200 dy  
 200 dz  
 200 ea  
 200 eb  
 200 ec  
 200 ed  
 200 ee  
 200 ef  
 200 eg  
 200 eh  
 200 ei  
 200 ej  
 200 ek  
 200 el  
 200 em  
 200 en  
 200 eo  
 200 ep  
 200 eq  
 200 er  
 200 es  
 200 et  
 200 eu  
 200 ev  
 200 ew  
 200 ex  
 200 ey  
 200 ez  
 200 fa  
 200 fb  
 200 fc  
 200 fd  
 200 fe  
 200 ff  
 200 fg  
 200 fh  
 200 fi  
 200 fj  
 200 fk  
 200 fl  
 200 fm  
 200 fn  
 200 fo  
 200 fp  
 200 fq  
 200 fr  
 200 fs  
 200 ft  
 200 fu  
 200 fv  
 200 fw  
 200 fx  
 200 fy  
 200 fz  
 200 ga  
 200 gb  
 200 gc  
 200 gd  
 200 ge  
 200 gf  
 200 gg  
 200 gh  
 200 gi  
 200 gj  
 200 gk  
 200 gl  
 200 gm  
 200 gn  
 200 go  
 200 gp  
 200 gq  
 200 gr  
 200 gs  
 200 gt  
 200 gu  
 200 gv  
 200 gw  
 200 gx  
 200 gy  
 200 gz  
 200 ha  
 200 hb  
 200 hc  
 200 hd  
 200 he  
 200 hf  
 200 hg  
 200 hh  
 200 hi  
 200 hj  
 200 hk  
 200 hl  
 200 hm  
 200 hn  
 200 ho  
 200 hp  
 200 hq  
 200 hr  
 200 hs  
 200 ht  
 200 hu  
 200 hv  
 200 hw  
 200 hx  
 200 hy  
 200 hz  
 200 ia  
 200 ib  
 200 ic  
 200 id  
 200 ie  
 200 if  
 200 ig  
 200 ih  
 200 ii  
 200 ij  
 200 ik  
 200 il  
 200 im  
 200 in  
 200 io  
 200 ip  
 200 iq  
 200 ir  
 200 is  
 200 it  
 200 iu  
 200 iv  
 200 iw  
 200 ix  
 200 iy  
 200 iz  
 200 ja  
 200 jb  
 200 jc  
 200 jd  
 200 je  
 200 jf  
 200 jg  
 200 jh  
 200 ji  
 200 jj  
 200 jk  
 200 jl  
 200 jm  
 200 jn  
 200 jo  
 200 jp  
 200 jq  
 200 jr  
 200 js  
 200 jt  
 200 ju  
 200 jv  
 200 jw  
 200 jx  
 200 jy  
 200 jz  
 200 ka  
 200 kb  
 200 kc  
 200 kd  
 200 ke  
 200 kf  
 200 kg  
 200 kh  
 200 ki  
 200 kj  
 200 kk  
 200 kl  
 200 km  
 200 kn  
 200 ko  
 200 kp  
 200 kq  
 200 kr  
 200 ks  
 200 kt  
 200 ku  
 200 kv  
 200 kw  
 200 kx  
 200 ky  
 200 kz  
 200 la  
 200 lb  
 200 lc  
 200 ld  
 200 le  
 200 lf  
 200 lg  
 200 lh  
 200 li  
 200 lj  
 200 lk  
 200 ll  
 200 lm  
 200 ln  
 200 lo  
 200 lp  
 200 lq  
 200 lr  
 200 ls  
 200 lt  
 200 lu  
 200 lv  
 200 lw  
 200 lx  
 200 ly  
 200 lz  
 200 ma  
 200 mb  
 200 mc  
 200 md  
 200 me  
 200 mf  
 200 mg  
 200 mh  
 200 mi  
 200 mj  
 200 mk  
 200 ml  
 200 mm  
 200 mn  
 200 mo  
 200 mp  
 200 mq  
 200 mr  
 200 ms  
 200 mt  
 200 mu  
 200 mv  
 200 mw  
 200 mx  
 200 my  
 200 mz  
 200 na  
 200 nb  
 200 nc  
 200 nd  
 200 ne  
 200 nf  
 200 ng  
 200 nh  
 200 ni  
 200 nj  
 200 nk  
 200 nl  
 200 nm  
 200 nn  
 200 no  
 200 np  
 200 nq  
 200 nr  
 200 ns  
 200 nt  
 200 nu  
 200 nv  
 200 nw  
 200 nx  
 200 ny  
 200 nz  
 200 oa  
 200 ob  
 200 oc  
 200 od  
 200 oe  
 200 of  
 200 og  
 200 oh  
 200 oi  
 200 oj  
 200 ok  
 200 ol  
 200 om  
 200 on  
 200 oo  
 200 op  
 200 oq  
 200 or  
 200 os  
 200 ot  
 200 ou  
 200 ov  
 200 ow  
 200 ox  
 200 oy  
 200 oz  
 200 pa  
 200 pb  
 200 pc  
 200 pd  
 200 pe  
 200 pf  
 200 pg  
 200 ph  
 200 pi  
 200 pj  
 200 pk  
 200 pl  
 200 pm  
 200 pn  
 200 po  
 200 pp  
 200 pq  
 200 pr  
 200 ps  
 200 pt  
 200 pu  
 200 pv  
 200 pw  
 200 px  
 200 py  
 200 pz  
 200 qa  
 200 qb  
 200 qc  
 200 qd  
 200 qe  
 200 qf  
 200 qg  
 200 qh  
 200 qi  
 200 qj  
 200 qk  
 200 ql  
 200 qm



Escalier C (EXT)  
RDC > R+1  
24 marches  
H: 1.6cm G: 30cm

Préau maternelle  
249.5m²  
87.00ngf

ACCES  
ECOLE  
MATERNELLE



trappe CF.  
trappe basculante  
RG 25-16.  
métallique RG 2514 +  
voile α 0,75 local  
Thermatec alpine  
HD local  
Delta rectiligne  
GRIGNONNE.  
1 - zone porte  
2 - zone non-porte.  
a2 2m 40  
b: 3m 07  
c: 2m 85  
d: 2m 50  
s2 - so fite pièce  
s2 - so fite  
- placard bois.

pg pte.