


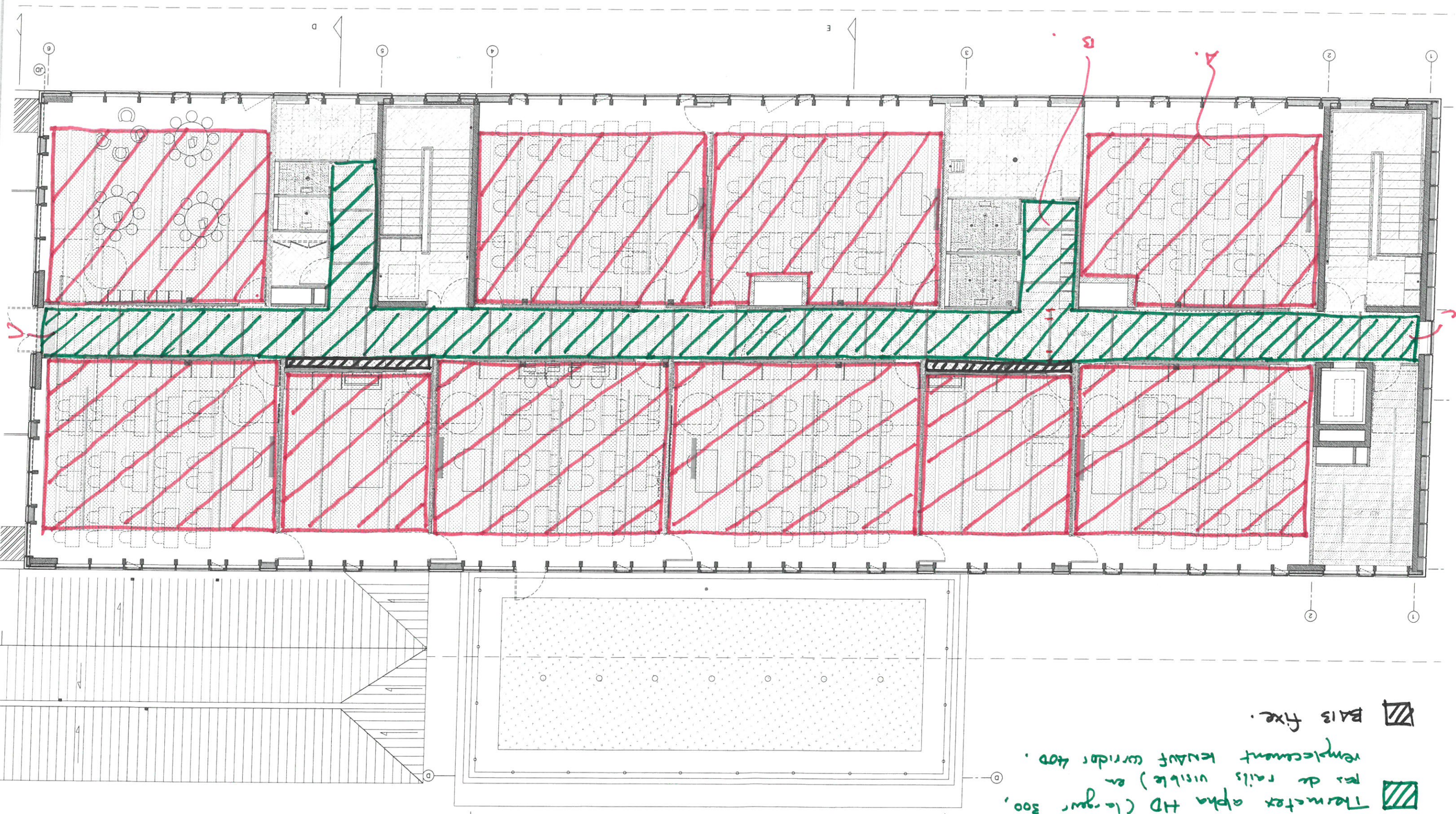


22/02/2019 - 1506AY.

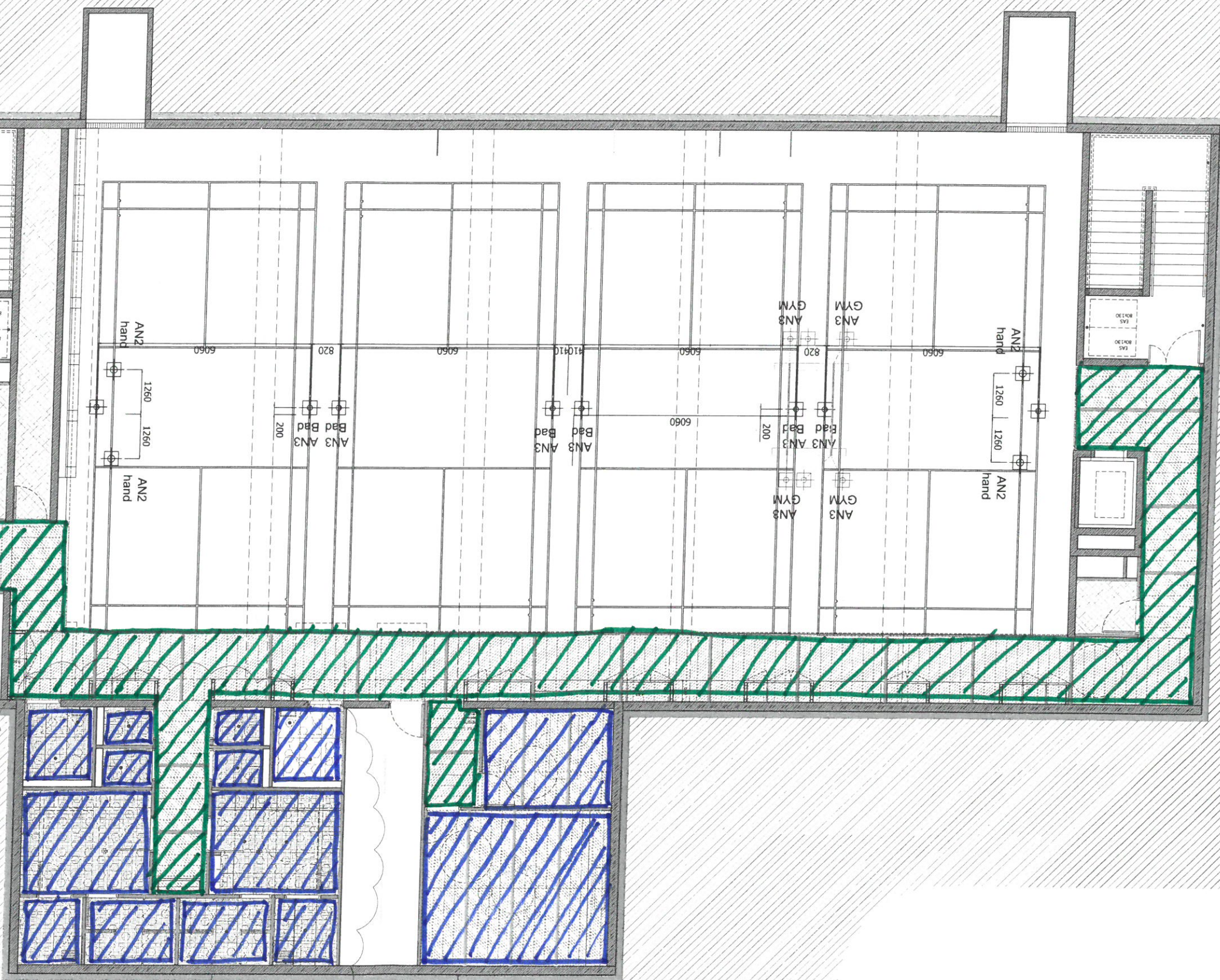
A - Dimension plafond métallique suivant côté sur site à effectuer.  
 B - Interaction avec lumineuse circulation à voir en réunion.  
 C - Prévoir soffite aux droits des façades.

-  Plafond métallique clip-in RG 2516 + voile acoustique alpha 0,75.
-  Thermatec alpha HD (largeur 500, pas de rails visible) en remplacement renaut corridors 400.
-  Bais fixe.





FP Rokton Ekla en fonction de la MOA



dimensions pour  
calépinage FP

Thermotex alpha  
HD (largeur 300, pas de rails visible)

Thermotex alpha  
one (largeur 300) - 2 disques finition  
rail de support.

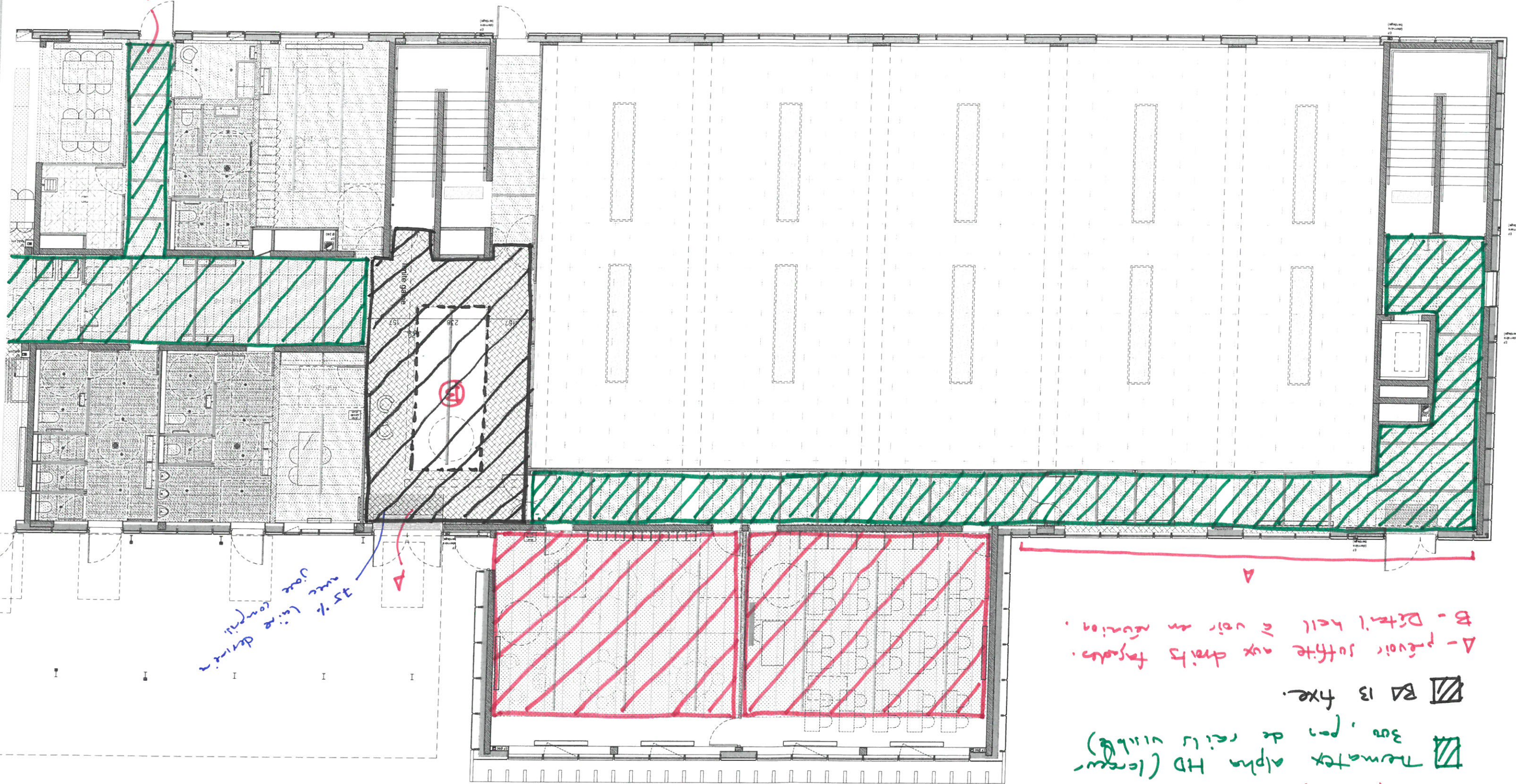
600 x 1200



FP plâtre démontable Thermatex

FP métallique démontable Armstrong







FP hygiène

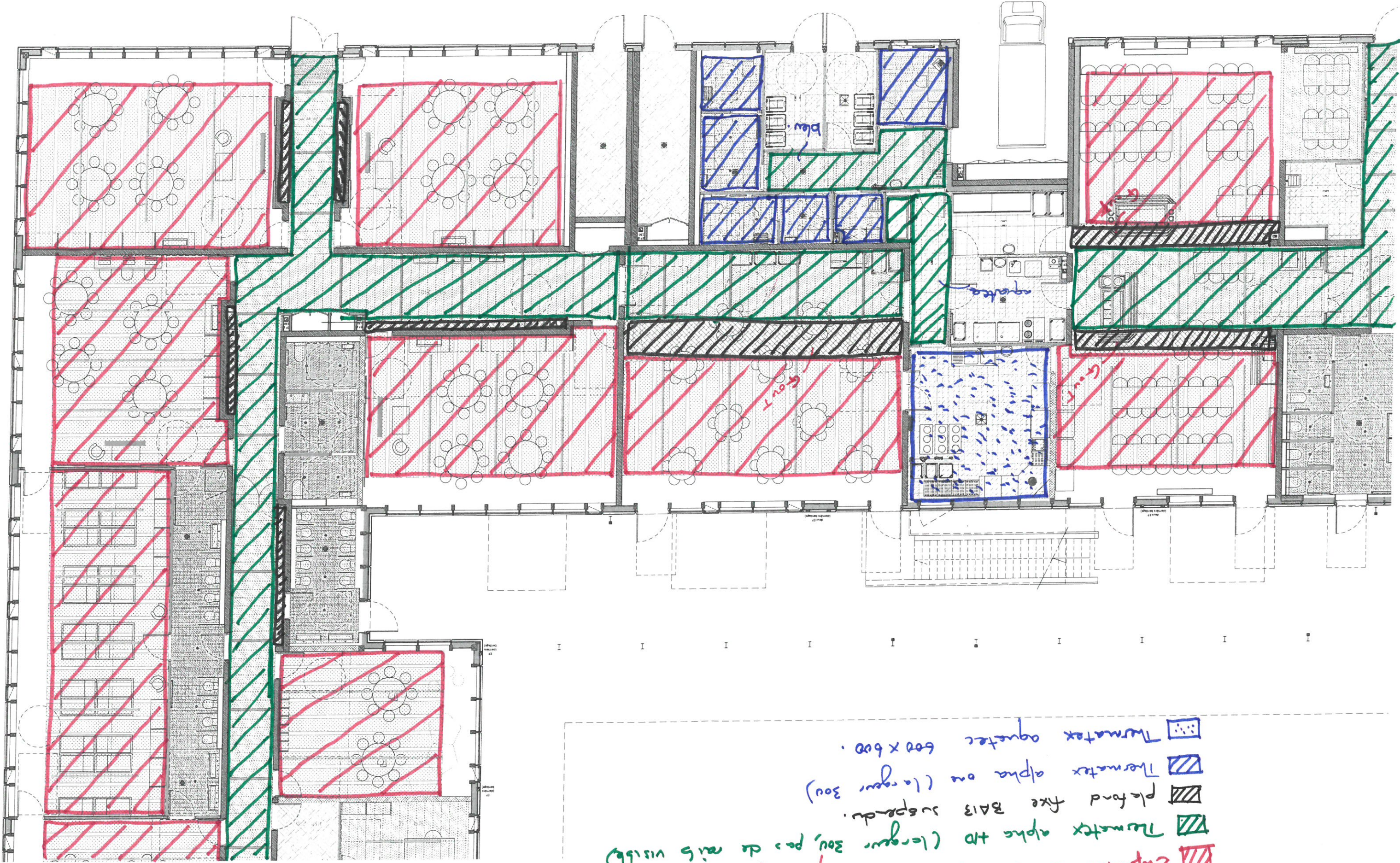


- clip in DG 2516 + voile acoustique alpha 0,75
- Thermatex alpha HD (longueur 3m, pour de rails visible)
- BA 13 fixe.
- A - prévoir soffite aux droits façades.
- B - Détail hall à voir en réunion.

35% avec laine de roche



-  clip-in 25x25 + voile acoustique alpha 0,75.
-  Thermatec alpha 10 (longeur 300, pas de rails visible)
-  Thermatec alpha 00 (longeur 300)
-  plafond fixe BA13 suspendu.
-  Thermatec alpha 00 (longeur 300)
-  Thermatec aquatex 600x600.



Luminaire type A - Sylvania  
 Luminaire type D - Serres  
 Luminaire type G - Limaro



