

22/02/2019 - GUYONNIERE

Plafond CF 2H 2 BA 25

Plafond M48-35/50A 2BA13

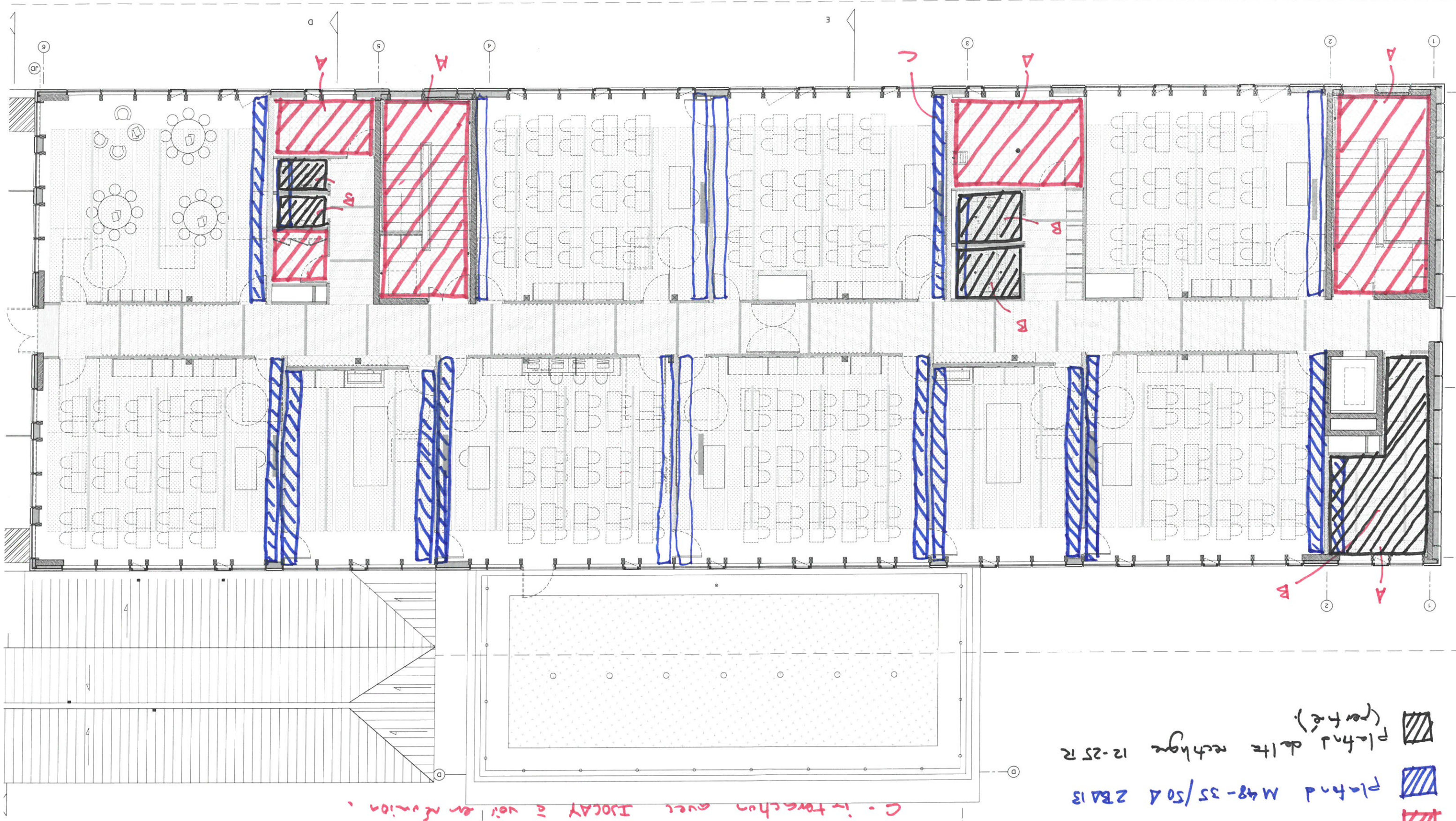
Plafond de la mezzanine 12-25 R (partie)

A - Attention - prévoir soifite aux droits des façades.

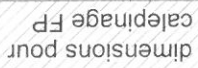
B - Calculer la portance à voir - prévoir plage pleine périphérique.

- A voir portance par les deux petits espaces.

C - intervention avec ISOAC à voir en réunion.





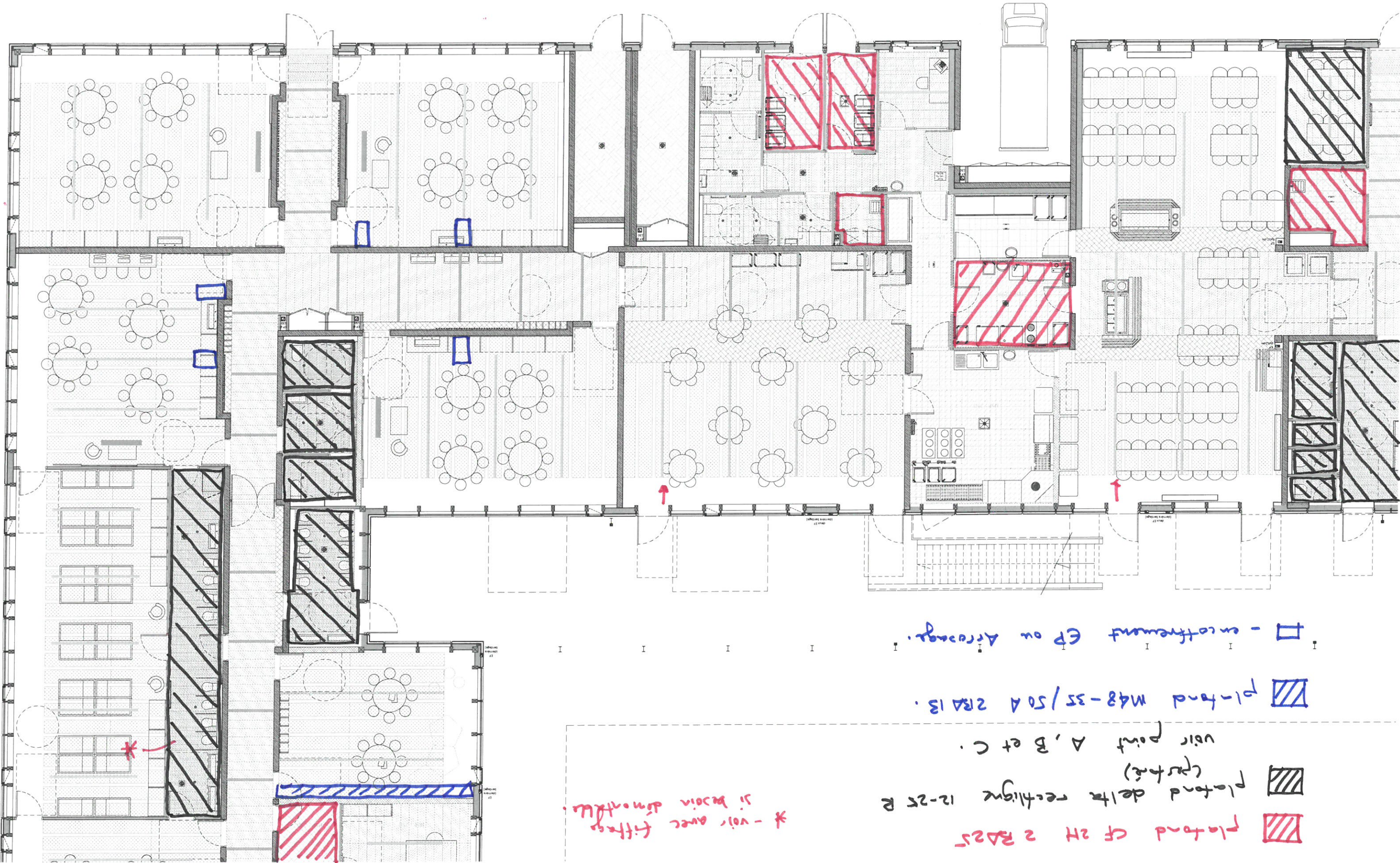








Luminaire type A - Sylvania Luminaire type D - Sermes Luminaire type G - Limaro





[illegible]

## Faux-plafonds

- |  |   |                             |
|--|---|-----------------------------|
| FP plaque démontable Thermatex         | — | Luminaire type A - Sylvania |
| FP plaque fixe (circulation)           | — | Luminaire type B - Sylvania |
| FP métallique démontable Armstrong     | — | Luminaire type C - Sylvania |
| FP plaque CF blanc (locaux techniques) | • | Luminaire type D - Serres   |
| FP hygiène                             | • | Luminaire type E - Tumo     |
| FP Rokfon Ekla en fonction de la MOA   |   | Luminaire type F - Sylvania |
| FP type Rigitone (blanc)               | • | Luminaire type G - Limaro   |

## Luminaires

- Δ - pouvoir relatif aux droits des fagades.
- Σ - calage perforation (pouvoir plonge (pénétrant))
- voir calage petits espaces.

plafond M42-35/50 Δ 2BA13

720.11.02  
m + m  
BA-13

Plafond de la mezzanine 12-25 R (partie)

